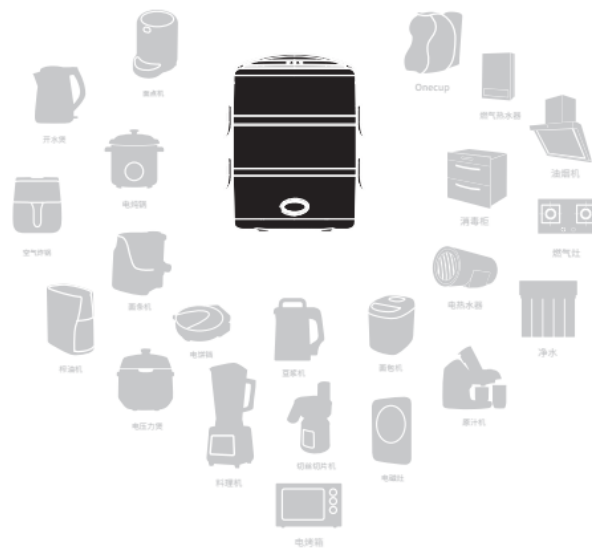


产品获得CCC认证
本企业通过ISO9001
质量管理体系认证

使用说明书

Operation Instruction

九阳电热饭盒
F20FZ-F161



杭州九阳生活电器有限公司
Hangzhou Joyoung Household Appliances Co., Ltd.

浙江省杭州经济技术开发区下沙街道银海街780号3a幢
Building 3a, No.760 Yin Hai Street, Xiasha, Hangzhou Economic
and Technological Development Area, Zhejiang Province
邮编: 310018 传真: 400 6186 996 www.joyoung.com

阳光服务热线

400-6186-999

使用产品前请仔细阅读本使用说明书, 并妥善保管。

V20-1

尊敬的用户：

感谢您购买九阳电热饭盒。书中所有内容仅供用户使用和维护时参考，具体以实物为准。如果您在使用过程中仍有问题，请向当地九阳售后服务中心或本公司客服中心咨询。

特别说明：

1. 本说明书上所有内容均经过认真核对，如有任何印刷错漏或内容上的误解，可向本公司咨询。
2. 产品如有更新，恕不另行通知。

产品注意事项

为了保证安全，避免对您和他人造成伤害和财产损失，请务必遵守以下安全事项，不遵守安全警告而错误使用可能导致事故的发生，请务必遵守。

⊘ 绝对禁止操作项 ⚠ 必须遵循操作项 ⓘ 日常注意操作项

- ⊘ 1. 请放置于儿童不能触及的地方，禁止儿童单独操作，以免触电、烫伤或造成其他伤害。
- ⊘ 2. 禁止在产品内部或缝隙中插入金属屑、铁丝、针等异物，否则会引起触电或工作异常。
- ⚠ 3. 在清洗、产品出现故障或不使用时，为防止漏电或意外启动，请务必拔掉电源插头。
- ⚠ 4. 使用前，必须确保电源线与插座连接可靠，否则会因接触不良导致器件损坏，引发短路或火灾等危险。
- ⚠ 5. 请勿将本产品直接放在火上或任何靠近热源、火源的地方，否则产品会受到损坏或发生故障，甚至发生危险。
- ⚠ 6. 请不要将本产品放在不平稳、潮湿、高温、光滑、不耐热(如塑料台布、棉布、地毯等)的台面上，以免触电、起火、脱落等造成伤害事故和财产损失。
- ⓘ 7. 请单独使用额定电流为 10A 及以上，交流电压为 220V 的电源插座，以免引起火灾、触电等事故。
- ⓘ 8. 不可用湿手插、拔插头，以免触电。拔下插头时，必须握住插头柄，不能拉扯电源线，否则易损伤电源线。
- ⓘ 9. 如果电源线损坏，必须用专用软线或从其制造商或维修部买到的专用组件来更换。
- ⓘ 10. 本产品为 I 类器具，插座接地线需保持良好接地。
- ⓘ 11. 本产品仅作为家庭使用。任何商业用途、不当用途或未遵守本说明书使用引发事故或伤害本公司均不负任何责任。
- ⓘ 12. 本器具不能在外接定时器或独立的遥控控制系统的方式下运行。
- ⓘ 13. 本产品仅供在室内使用，不可在潮湿的地方和户外使用，以防触电和器件老化造成损害事故。
- ⓘ 14. 工作过程中，请勿搬移产品
- ⓘ 15. 本产品不适用下列人士：感官或心理功能障碍者、缺乏相关经验或知识者(包括儿童)

等人群使用。除非他们在专业人士的监督和指导下使用本产品。应照着好儿童，确保他们不玩耍本产品。

16. 产品发生故障请送九阳售后服务部维修，切勿自行拆卸产品或更换配件，以免引起火灾，触电或受伤。
17. 打开包装后，请即刻将塑料袋放入垃圾桶，以免儿童玩耍，造成窒息的危险。
18. 当产品在工作时，勿打开上盖、勿靠近产品的金属部分以及蒸汽孔，以防烫伤。
19. 器具不得浸入水中或淋水。
20. 产品在工作中或冷却前，严禁端提内胆，以免烫伤。
21. 本产品正常工作的海拔高度范围为 0~2000 米。
22. 初次通电时可能会出现一般异味，一般会维持几分钟时间，属正常现象。
23. 请勿将水、汤溅入电热饭盒内部，防止电路短路。
24. 在产品工作时，请勿用湿布覆盖煲盖，以防蒸汽无法排出及机体无法散热造成器件损坏。
25. 本体内用于加热用的发热盘不可与食物直接接触。

装箱附属品 | 各一个

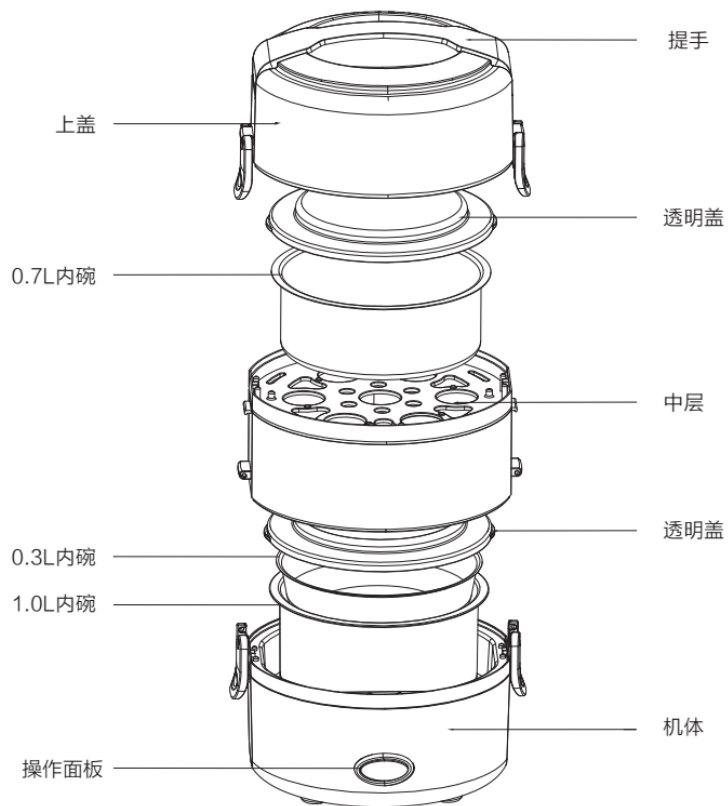
上盖、菜盘、内胆、量杯、机体、电源线、说明书(内附合格证)

产品规格表

型号	F20FZ-F161
额定电压	220V
额定频率	50Hz
额定功率	270W
额定容量	2.0L
重量	1.38kg
产品尺寸	251 × 198 × 175 (mm)
执行标准	GB 4706.1-2005 GB 4706.19-2008

产品简介 | 产品以实物为准

部件说明



备注：图片仅供参考，具体造型以实物为准

烹饪准备 使用附带的量杯量米和水

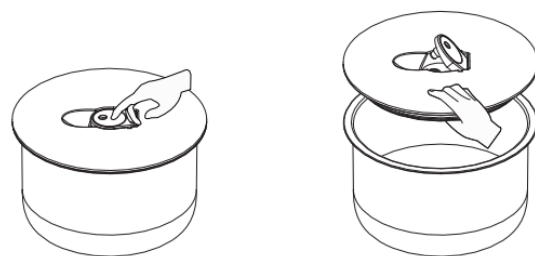
正确的例子



错误的例子



透明盖使用示意图 透明盖不得随本机加热，仅作为带饭时盖好内胆单独使用。

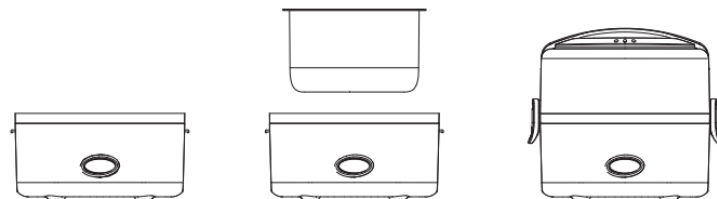


使用方法 食物加热完成后一定要手动按出开关按钮或断电

① 单层使用

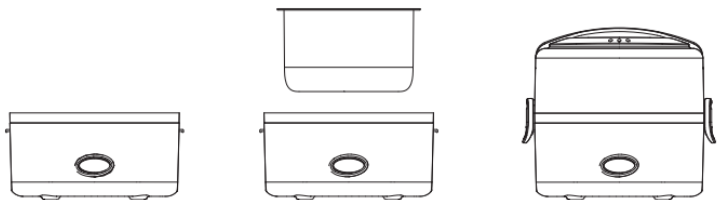
① 加热饭菜

往机体内加入约 200mL 的水（机体内水位线位置），把要加热的饭、菜、汤放入原包装配套的饭盒和菜盘、汤碗内，再一起放入机体内，然后盖好上盖，接通电源，按下开关，约 15-18 分钟即可食用。



② 蒸煮米饭 | 仅在最大的内胆中进行

往机体内加入约 200mL 的水（机体内水位线位置），将适量的生米和水倒入饭盒内胆中再一起放入机体，然后盖好上盖，接通电源，按下开关，约 40-45 分钟即可食用。

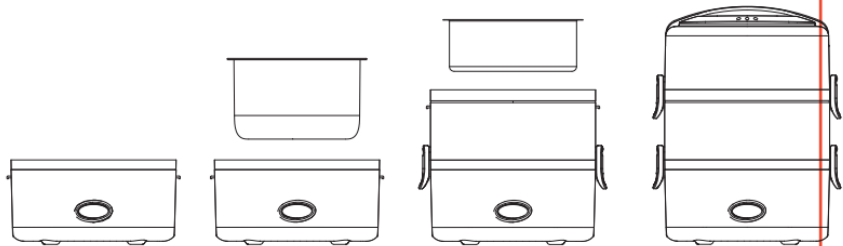


- 本机最多可烹饪使用附带的量杯两杯米，米水比请按 1 比 1.2（水没过生米 1 厘米左右）。

② 双层使用

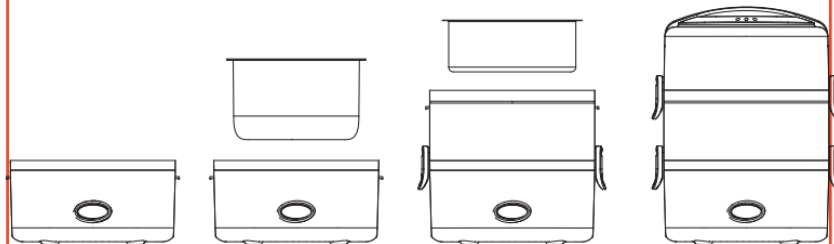
① 加热饭菜

往机体内加入约 200mL 的水（机体内水位线位置），把要加热的饭、菜、汤放入原包装配套的饭盒和菜盘、汤碗内，再一起放入机体内，然后盖好上盖，接通电源，按下开关，约 15-18 分钟即可食用。



② 蒸煮米饭 | 仅在最大的内胆中进行

往机体内加入约 200mL 的水（机体内水位线位置），将适量的生米和水倒入饭盒内胆中再一起放入机体，然后盖好上盖，接通电源，按下开关，约 40-45 分钟即可食用。



- 本机最多可烹饪使用附带的量杯两杯米，米水比请按 1 比 1.2（水没过生米 1 厘米左右）。
- 本数据来自实验室条件下（室温：23.0℃，额定电压：220V~，米种为福临门东北米，海拔不超过 1000m，饭菜的起始温度为常温约 23.0℃）测试所得。另外因电压、室温、季节、水量、米种等而异。

温馨提示

- ① 加热饭菜或蒸煮米饭时，请把配套的饭盒密封盖取下。
- ② 机器具有过热保护功能，如需要连续蒸煮食物，第二次蒸煮食物前需让机器适当冷却，否则工作指示灯不亮。
- ③ 蒸煮食物完成，机体内还有大量蒸汽，不要立马打开煲盖，断电等候几分钟再打开，以防蒸汽烫伤。
- ④ 按开关按钮时不可用力过猛，以防按钮开关损坏。
- ⑤ 如果机体内水煮干后它会自动断电，此时应立即按出开关按钮断电。
- ⑥ 若产品出现干烧情况，请往产品内加水或拔掉电源，此时切勿用手触摸发热盘以防烫伤。
- ⑦ 如果锅身中的水已经沸腾，产品不会断电，在锅内无水时温度达到指定温度产品才会自动断电；所以为了保证安全，产品在工作过程中一定要有人看管，如果停止使用产品，一定要按出开关按钮断电或拔掉电源。

维修服务

异常情况自检 | 当你认为产品有故障时，在送到维修网点前请检查一下情况，进行确认。

异常情况	可能的原因	对应的办法
不工作，指示灯不亮	开关按钮是否闭合	按下开关按钮
	是否停电	待来电后重新使用
	电源线是否插入插座中	插入插座中
	电源线插头是否松动	插紧电源线插头
	电源插座是否处于关闭状态	打开电源插座的开关
	机体内是否没水，或水已烧干	往机体内加水
米饭蒸的太熟或太生	水加太多或太少	
轻微“嘶嘶”声	产品加热时的声音，属于正常现象	非故障，继续使用
有异味	开始使用时有塑胶味，使用一段时间后会慢慢消失	

- 以上现象分析后仍无法排除或其他故障，请与九阳售后服务网点或经销商联系。

清洁与保养

注意：清洁时请确定电热饭盒处于断电状态，取/放内胆时请轻拿轻放，避免碰撞变形；请勿用钢丝球或者硬物擦洗内胆，以免刮伤内胆表面。

- 1 将电热饭盒外面清理干净，然后打开上盖，取出内胆，用柔软的海绵将内胆内外清洗干净，然后用干软布擦干。
- 2 产品长时间不使用时，请清洁擦净，装入包装箱中，放于通风和干燥的地方，以免受潮，影响使用。

电热饭盒产品的有害物质限制使用标识表

有害物质的名称和含量表

部件名称	有害物质					
	铅(Pb)	汞(Hg)	镉(Cd)	六价铬(Cr(VI))	多溴联苯(PBB)	多溴二苯醚(PBDE)
橡胶件(胶圈、密封圈等)	○	○	○	○	○	○
玻璃陶瓷类结构件(炖盅等)	○	○	○	○	○	○
温控器	○	○	○	○	○	○
贴纸类(铭牌、条码等)	○	○	○	○	○	○
非阻燃塑料结构件(底座、上盖等)	○	○	○	○	○	○
标准件(螺钉、螺母等)	○	○	○	○	○	○
不锈钢结构件(底座五金片等)	○	○	○	○	○	○
热敏电阻组件	○	○	○	○	○	○
接地线	○	○	○	○	○	○
线束	○	○	○	○	○	○
熔断器组件(熔断器等)	○	○	○	○	○	○
电热器(发热盘、电热管等)	○	○	○	○	○	○
风扇支架	○	○	○	○	○	○
开关*	○	○	○	○	○	○
阻燃塑料结构件(隔热圈、插座等)	○	○	○	○	○	×
发热片*	×	○	×	○	○	○
其它金属结构件(聚能环等)	×	○	○	○	○	○
印刷线路板、电源线组件(PCB板、电容等)	×	○	○	○	○	×

○：表示该有害物质在该部件所有均质材料中的含量均在GB/T 26572规定的限量要求之下。

×：表示该有害物质至少在该部件的某一均质材料中的含量超出GB/T 26572规定的限量要求。

*：“×”的部件表明，由于目前全球的技术和工艺水平限制而无法实现非环保类物质或元素的完全替代，后续随着技术上的改进将逐步改进。

*：表示仅部分型号产品含该部件。



有害物质限制使用标志

环保使用期限10年：表示本产品中含有的有害物质不会发生外泄或突变，用户在产品说明书所述情况下正常使用本产品不会对环境造成严重污染或对其人身、财产造成严重损害的期限。

箭头循环标志：表示本产品可回收利用。超过使用期限或经过维修无法正常工作后，不应被随意丢弃，请交由正规回收渠道以及有废弃电器电子产品处理资格的企业处理，正确的处理方法请查阅国家或当地有关旧电器电子产品的处理规定。

以上标识均依据中国有害物质限制使用管理办法及其配套标准SJ/T 11364要求执行。本产品长期使用不会对人体产生危害，请放心使用。

电热饭盒食品接触材料信息

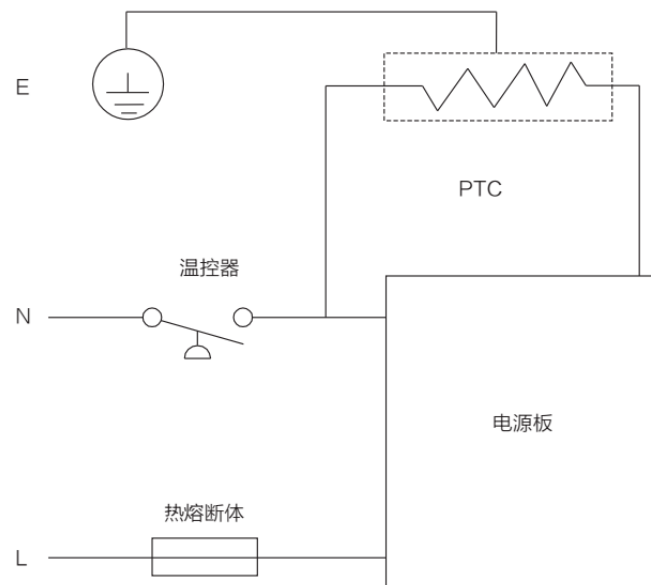
请根据说明书要求正常使用本产品。

本产品符合相应食品安全国家标准要求，食品接触材料及其执行标准的符合性信息说明如下：

食品接触用材料		执行标准	符合标准情况	备注
金属	不锈钢06Cr19Ni10(螺钉、内胆等)	GB 4806.9-2016	符合	
	不锈钢10Cr17(垫圈等)	GB 4806.9-2016	符合	
塑料	PP(量杯、饭勺等)	GB 4806.7-2016	符合	
	PC(量杯、饭勺等)	GB 4806.7-2016	符合	
玻璃(内胆等)		GB 4806.5-2016	符合	
橡胶(垫片等)		GB 4806.11-2016	符合	
陶瓷(内胆、锅盖等)		GB 4806.4-2016	符合	

本系列产品包含以上食品接触材料，部分机型可能不含个别材料，以实际产品为准！

电器原理图



声明

本说明书中的数据由九阳研发中心数据库提供。

售后服务

服务条款

1. 本产品执行全国新三包规定，整机包修1年。三包有效期自开具发票之日计算，三包范围仅限家庭使用。
2. 购机发票作为产品三包凭证。
3. 九阳用户尊享产品服务过程中的免费保洁、保养、检测服务。

非三包范围

1. 消费者因搬运、使用、维护、保管不当造成产品损坏；
2. 非我公司指定的维修点安装、维修造成损坏的（包括消费者自行安装或拆卸修理的）；
3. 无有效发票或购买证明的，且无法证明属于三包期内的；
4. 发票与实物不符或涂改的；
5. 因不可抗拒的自然灾害造成损坏的；
6. 超过三包期的；
7. 使用环境（如电压、湿度、温度、通风条件等）不符合产品说明书的表述，造成损坏的；
8. 超出九阳上门服务范围的，顾客要求必须上门的。

服务网点查询

1. 请在微信中搜索“九阳”并关注，进入后点击右下方的“我”，然后选择“网点查询”进入查询即可。
2. 请登录九阳网络客户服务中心：<http://kf.joyoung.com>查询。
3. 请拨打九阳阳光服务热线：400-6186-999查询。

合格证

检验/制造日期：见产品包装生产批号

检 验： JY(检)

生产日期见生产批号左侧第三行(年月日)



粤XK16-204-04164