

产品获得CCC认证
本企业通过ISO9001
质量管理体系认证

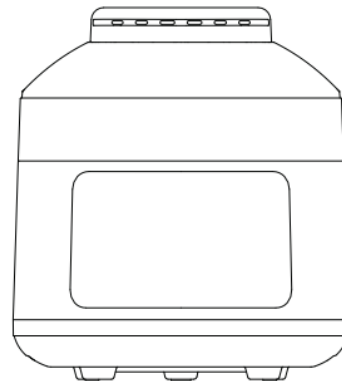
V21-1

Joyoung 九阳

使用说明书

Operation Instruction

九阳电压力煲(空气炸锅电压力煲二合一)
Y40C-B991



微信扫一扫, 注意事项全知道

使用产品前请仔细阅读本使用说明书, 并妥善保管

杭州九阳生活电器有限公司

Hangzhou Joyoung Household Appliances Co., Ltd.

浙江省杭州经济技术开发区下沙街道银海街760号3a幢

Building 3a, No.760 Yin Hai Street, Xiasha, Hangzhou Economic and Technological Development Area, Zhejiang Province

邮编: 310018 网址: www.joyoung.com

特别说明：本说明书上所有内容均经过认真核对，如有任何印刷错漏或内容上的误解，可向本公司咨询，产品如有更新，恕不另行通知。

产品注意事项

为了保证安全，避免对您和他人造成伤害和财产损失，请务必遵守以下安全事项，不遵守安全警告而错误使用可能导致事故的发生，请务必遵守。

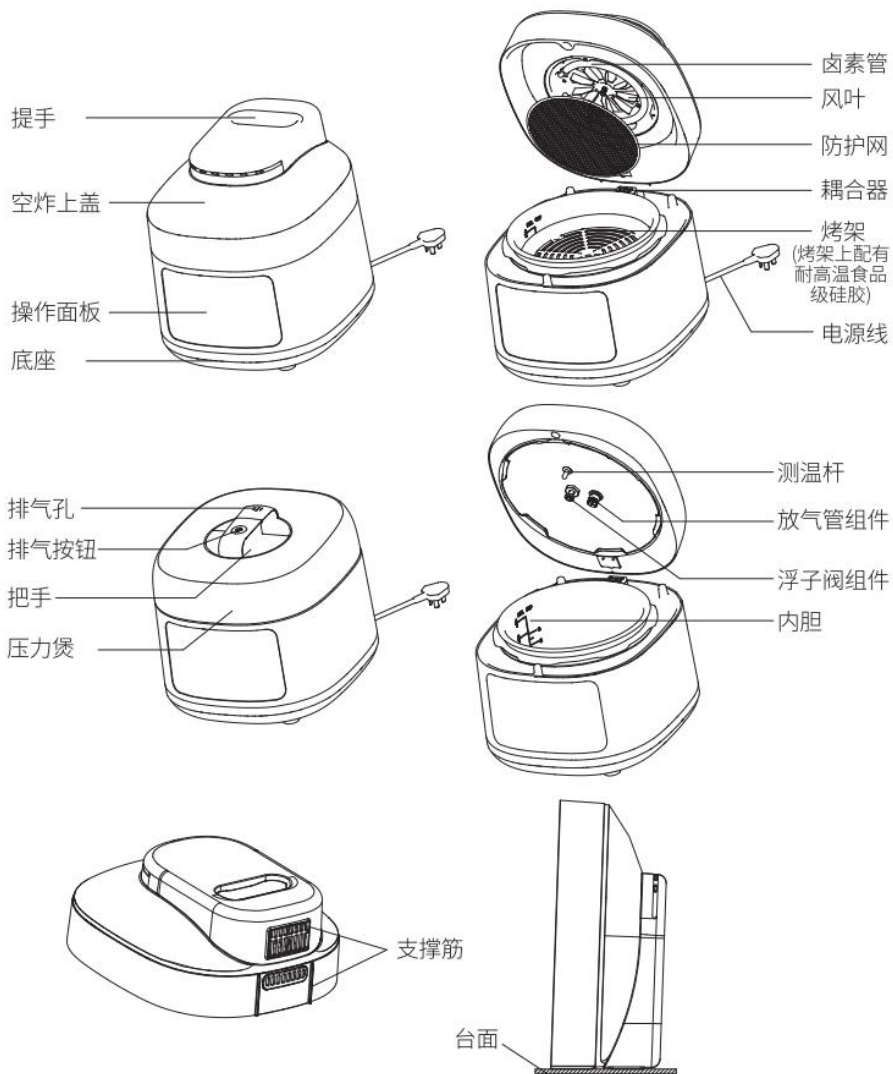
⊘ 绝对禁止操作项 ⚠ 必须遵循操作项 ! 日常注意操作项

- ⊘ 1.请放置于儿童不能触及的地方，禁止儿童单独操作，以免触电、烫伤或造成其他伤害。
- 2.禁止在产品内部或缝隙中插入金属屑、铁丝、针等异物，否则会引起触电或工作异常。
- ⚠ 3.在清洗、产品出现故障或不使用时，为防止漏电或意外启动，请务必拔掉电源插头。
- 4.请勿将本产品直接放在火上或任何靠近热源、火源的地方，否则产品会受到损坏或发生故障，甚至发生危险。
- 5.请不要将本产品放在不平稳、潮湿、高温、光滑、不耐热（如塑料台布、棉布、地毯等）的台面上，以免触电、起火、脱落等造成伤害事故和财产损失。
- 6.必须定期检查安全阀、浮子阀、限压放气阀，安全眼，确保不被堵塞、不添加任何重物或用其它物体替代，以免引起机器故障，造成人身伤害、财产损失。
- 7.请勿使用九阳专用内胆以外的其他内胆，以防造成机器漏气、泄压等异常。内胆不能放在其他器具上加热，否则会导致变形、损坏。
- 8.产品处于浮子未落下状态或开盖困难时，严禁强行开盖，以免烫伤。
- 9.器具不得浸入水中，煲体及空炸盖禁止用水冲洗和浸泡，以免发生触电或短路！
- 10.禁止私自拆卸螺丝，以免导致产品损坏或发生危险。
- 11.空炸功能使用时严禁任何纸质类、塑胶类等易燃材料至于锅内，以免发生火灾危险。
- 12.空炸功能使用过程中确保食材不要碰触到加热管；请不要烤过大食材，否则易导致冒烟、起火。
- 13.空炸功能工作期间，产品上部、左右侧、和后部出风口表面温度会升高，工作过程中会变烫，请注意避免烫伤。
- ! 14.请单独使用额定电流为10A及以上，交流电压为220V的电源插座，以免引起火灾、触电等事故。
- 15.使用前，必须确保电源线与插座连接可靠，否则会因接触不良导致器件损坏，引发短路或火灾等危险。
- 16.如果电源软线损坏，为了避免危险，必须由制造商、其维修部或类似的专业人员更换。
- 17.本产品为I类器具，插座接地线需保持良好接地。
- 18.本产品仅作为家庭使用。任何商业用途、不当用途或未遵守本说明书使用引发的事或伤害本公司均不负任何责任。
- 19.本产品仅供在室内使用，不可在潮湿的地方和户外使用，以防触电和器件老化造

成损害事故。

- 20.工作过程中，请勿搬移产品
- 21.本产品不适用下列人士：感官或心理功能障碍者、缺乏相关经验或知识者（包括儿童）等人群使用。除非他们在专业人士的监督和指导下使用本产品。应照看好儿童，确保他们不玩耍本产品。
- 22.产品发生故障请送九阳售后服务部维修，切勿自行拆卸产品或更换配件，以免引起火灾，触电或受伤。
- 23.打开包装后，请即刻将塑料袋放入垃圾桶，以免儿童玩耍，造成窒息的危险。
- 24.本产品仅限于中国大陆海拔3000米以下地区使用。
- 25.烹饪时，食物量不能超过最高刻度线，否则有可能煮不熟、糊锅、喷溅等现象，造成人身伤害、财产损失。
- 26.使用前，请确认密封圈、内盖安装到位，防止使用过程中漏气。
- 27.内胆底部和发热盘表面有异物时请及时清除后使用，以免造成机器工作异常。
- 28.限压放气阀必须轻拿轻放，严禁用力挤压，以防放气阀损坏引起漏气现象。
- 29.烹饪过程中，请勿接触上盖、限压放气阀，以免烫伤。
- 30.烹饪过程中，如果上盖与煲体之间有大量蒸气排出，应立即停止使用，以免烫伤，并按“上盖漏气”故障处理或送九阳售后服务部维修。
- 31.搬移产品时，请端提手或煲体底部隐藏把手，切勿直接提上盖手柄，以免上盖与煲体脱离，产品落下造成人身伤害。
- 32.盛取米饭等食物时，手不要触及内胆、煲盖内侧等高温部分，以免烫伤。
- 33.清洗内胆时，请使用海绵或软质材料布擦洗。请勿使用钢丝球、铁铲等硬质器具刮洗，防止划伤内胆表面。
- 34.烹饪结束后，出现上盖把手不能旋动情况时，请用筷子或干净的细杆将排气盖上的复位按钮向下戳动到底。
- 35.为避免密封圈老化引起伤害事故，请定期检查密封圈，若存在破损、变形、漏气等现象，请及时到九阳售后服务部购买、更换。
- 36.必须对压力调节器的蒸汽排出管道做定期检查，以确保其不被堵塞。
- 37.直到压力充分释放后，方可打开容器。
- 38.压力功能请勿烹饪酸性食品（pH<5），若烤制pH<5的酸性食材（如柠檬汁、蘸醋等酱料）请务必使用锡纸包裹。
- 39.本器具不能在外接定时器或独立的遥控控制系统的方式下运行。
- 40.本产品不得长时间空烧（不放置任何食材），以防发生自燃等造成伤害事故和财产损失。建议连续工作时间不超过3小时。
- 41.产品在工作中或冷却前，严禁碰触烤架，以免烫伤。
- 42.每次使用完毕，需对炸锅、烤架进行清洁，以防残留的粉渣、油渍等在下次烘烤时冒烟或起火。

产品简介 | 产品以实物为准



- 用户在空炸功能使用后或者收纳放置时，可将空炸上盖直立于台面上，尾部支撑筋和台面接触形成平稳接触面。

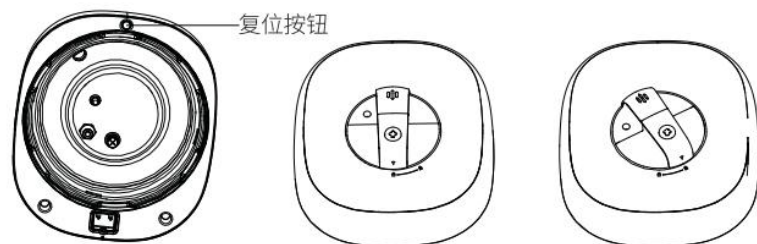


图1

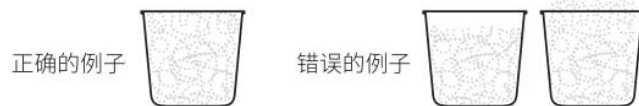
图2

图3

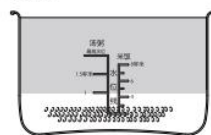
- 用户在开盖使用过程中，上盖出现掉落或误触复位按钮造成上盖把手旋转无法达到“开盖到位标识”处，造成不能合盖，如图1所示，只需要用户手动按住复位按钮至最底部，并同时逆时针旋转上盖把手至“开盖到位标识”处（见图2、图3），随即松开复位按钮。
- 确认上盖把手处于“开盖到位标识”处，扣合上盖，手握把手顺时针旋转至“合盖到位标识”处，选择功能程序，可继续烹饪。
- 保持遮光孔清洁，不可被异物遮挡。
- 禁止用水喷淋，避免进水导致机器故障。

烹饪准备 | 接通电源

① 量米，使用附带的量杯

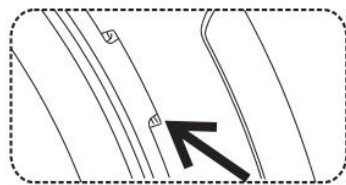


② 加水



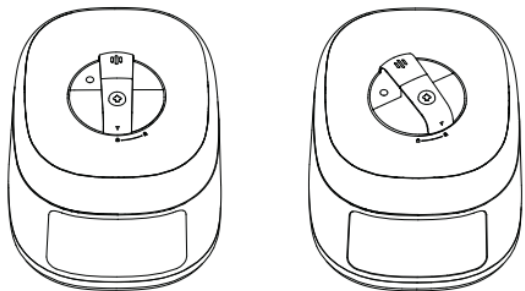
例：使用1杯米煮粥，请先将1量杯的米放入内胆，之后加水至粥汤刻度线“1”的位置；
使用2杯米煮饭，请先将2量杯的米放入内胆，之后加水至米饭刻度线“2”的位置；

③ 确认胶圈卡扣安装到锅盖方孔内



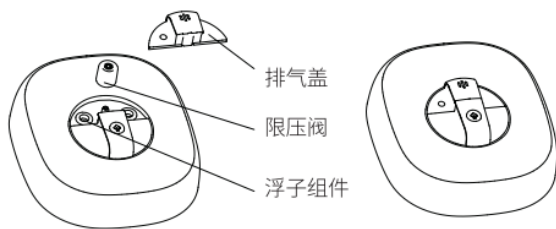
④ 新机使用前, 请先用温水加洗洁精清洗内胆内外表面, 清洗后擦干。

⑤ 开盖 | 合盖



● 开盖: 确保浮子落下, 单手紧握上盖把手, 朝开盖方向旋转至解锁位置, 然后向上提起上盖; 反方向旋转为合盖。

⑥ 检查浮子和放气阀



● 放置好限压阀, 检查浮子应已处于落下状态, 扣合排气盖。

空炸功能

① 放置烤架, 将烤架放置在内胆中。



② 放置食物, 将食物合理放置在烤架中, 保证食物不超过内胆高度。

③ 放置空炸盖。



④ 确定空间, 产品周围应预留足够空间, 保证表面到其他物体至少10cm距离, 出风口处不能放置任何物品, 将产品放置在平稳的表面。

⑤ 注意, 初次使用时, 可能会闻到异味, 这属于正常现象, 非产品故障。首次使用空炸盖时, 建议锅内不放置食物, 选择“DIY”功能, 设置200°C, 5分钟, 干烧一个周期。

使用说明

① 压力功能

放上压力锅盖, 压力功能按键灯亮

① 选择功能

● 待机模式下, 按下左侧压力锅功能键或“特色功能”键进入功能选择模式, 数码管常亮显示【对应功能的烹饪时间】; 对应功能灯闪烁。



② 时间调整

● 功能选择状态下, 直接按“+”或“-”即可进行时间调整数码管闪烁显示【对应功能的烹饪时间】;

● 功能选择状态下, 按下“调时”键, 进入时间调整, 此时按下“+”或“-”即可进行时间调整, 数码管闪烁显示【对应功能的烹饪时间】;

● 对应功能灯闪烁。“剩余约”闪烁。

● 时间调整1min/次, 长按5min/次快速调节。



③ 预约/工作

- 待机时，按下“预约”键，“预约”灯亮，数码闪烁显示【预约时间】。压力锅相关功能灯全亮。
- 功能选择状态下，按下“预约”键，“预约”灯亮，数码闪烁显示【预约时间】。对应功能灯常亮。
- 已经设置了预约时间，按下“启动取消”键，进入预约倒计时，数码管显示【预约剩余时间】，对应功能灯常亮，“预约”灯常亮，“:”闪烁
- 没有设置预约时间，按下“启动取消”键，数码管动态显示【跑马圈】，对应功能灯常亮。



④ 压力

- 预约结束或无预约直接开始工作后，加热到设定压力后，进入保压模式。数码管显示保压倒计时【**:**】。对应功能灯常亮。“剩余约”常亮，“:”闪烁。
 - 保压结束进入降压阶段，数码管显示压力【P **】(代表锅内压力)，对应功能灯常亮。
- 长按“启动/取消”键，机器进入待机模式，数码管显示【--:--】



⑤ 保温/取消

- 降压结束后，机器自动进入保温，右边的一位数码管显示【b】。维持锅内食物温度在60-80°C。



- 注：压力功能下的“预熟”功能，是快速烹饪程序，可配合食谱进行食物预熟处理。

② 空炸功能

放上空炸锅盖，空炸功能按键灯亮

① 选择功能

- 待机模式下，按下右侧空炸功能键或“特色功能”键进入功能选择模式，数码管闪烁显示【对应功能的烹饪】；对应功能灯闪烁。

② 时间/温度调整

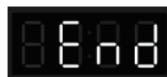
- 功能选择状态下，按下“调时”键，进入时间调整，此时按下“+”或“-”即可进行时间调整，数码管显示【对应功能的烹饪时间】；

- 功能选择状态下，按下“调温”键，进入温度调整，此时按下“+”或“-”即可进行温度调整，数码管显示【对应功能的烹饪温度】°C图标点亮；
- 调时：数码管显示【烹饪时间】，时间调整短按1min/次，长按5min/次快速调节。对应功能灯闪烁。
- 调温：数码管显示【烹饪温度】，温度调整短按5°C/次，长按5°C/次快速调节。对应功能灯闪烁。



③ 工作

- 功能选择状态下，按下“启动取消”，开始工作，数码管显示【剩余时间】，对应功能灯常亮，“:”闪烁，“剩余约”常亮。
- 工作过程中，打开空炸盖子，数码管闪烁显示【静态框图】，对应功能灯常亮。机器进入暂停状态，倒计时时间停止，待再次放回锅盖后，恢复工作。
注：如果在工作过程中提起盖子，盖子把手温度可能偏高，注意防烫。
- 倒计时结束后，当锅内温度大于150°C，数码管显示【COOL】。对应功能灯常亮。
- 冷却结束后，数码管显示【End】，对应功能灯常亮。此时，烹饪已经完成。可提起锅盖，享用美食。



产品规格表

型号	Y40C-B991	
额定电压	220V	
额定频率	50Hz	
额定功率	电压力煲800W	空气炸锅1200W
额定工作压力	电压力煲70kPa	/
额定容量	4.0L	
产品尺寸	313×272×267mm	313×272×299mm
产品图片		

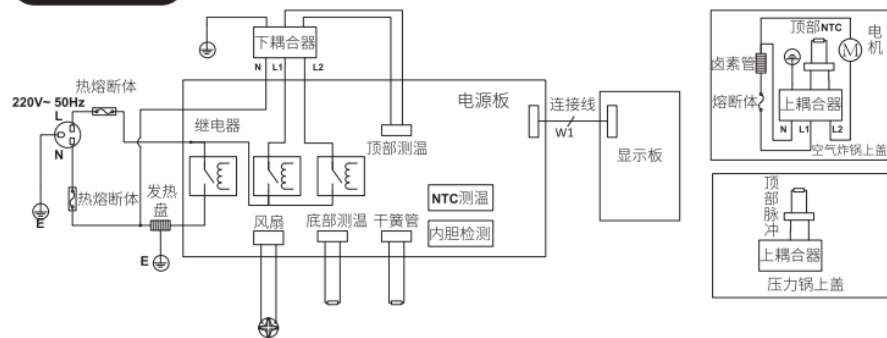
维修服务 | 请委托当地经销商或九阳售后服务网点进行维修和安装

故障现象	故障原因	处理方法
1 压力盖合盖困难	密封圈未放置好	放好密封圈
2 压力盖开盖困难	放气后浮子未落下	用筷子轻推浮子
	煲内有压力	等煲内压力下降浮子落下后再开盖
3 压力盖漏气	未放上密封圈	检查密封圈是否按要求放好
	密封圈粘有食物渣滓	清洁密封圈
	密封圈磨损	送维修点维修
4 浮子漏气	浮子密封圈粘有食物渣滓	清洁浮子密封圈
	密封圈磨损	更换浮子密封圈
5 浮子不能上升	煲内食物和水过少	按规定放适量的食物和水
	上盖或限压放气阀漏气	送九阳售后服务部维修
6 通电时显示屏不亮	电源插座接触不良	请检查电源插座
	熔断器烧断	送九阳售后服务部维修
7 数码管显示E1	底部温度传感器开路	送九阳售后服务部维修
8 数码管显示E2	底部温度传感器短路	送九阳售后服务部维修
9 数码管显示E4	顶部温度过高	断电后取下上盖冷却
10 数码管显示E7	工作中合盖未到位	放置正确盖子后可恢复
11 数码管显示E8	电网电压过高	待电网电压稳定后可恢复
12 数码管显示E9	电网电压过低	待电网电压稳定后可恢复
13 数码管显示E11	压力锅-长时间漏气未上压	送九阳售后服务部维修
	空炸-未到设定温度	送九阳售后服务部维修
14 数码管显示Pot	未放置内胆	放置内胆后可恢复

执行标准

GB4706.1-2005、GB4706.14-2008、GB4706.19-2008

电气原理图



有害物质限制使用标识表

有害物质的名称和含量表

部件名称	有害物质					
	铅(Pb)	汞(Hg)	镉(Cd)	六价铬(Cr(VI))	多溴联苯(PBB)	多溴二苯醚(PBDE)
贴纸类 (铭牌、条码等)	○	○	○	○	○	○
橡胶件 (密封圈、胶塞等)	○	○	○	○	○	○
非阻燃结构件 (饭勺、上盖等)	○	○	○	○	○	○
玻璃陶瓷类结构件 (玻璃盖等)	○	○	○	○	○	○
内胆	○	○	○	○	○	○
不锈钢结构件 (锅盖等)	○	○	○	○	○	○
熔断器组件	×	○	○	○	○	○
温度传感器	○	○	○	○	○	○
线束	○	○	○	○	○	○
电热器 (发热管等)	○	○	○	○	○	○
阻燃塑胶结构件 (电源板盒、大隔热垫等)	○	○	○	○	○	×
标准件 (螺钉等)	○	○	○	○	○	○
印刷线路板、电源线、中心盖组件 (PCB板、电容、热敏电阻等)	×	○	×	○	○	×

○：表示该有害物质在该部件所有均质材料中的含量均在GB/T 26572规定的限量要求之下。

×：表示该有毒有害物质至少在该部件的某一均质材料中的含量超出GB/T 26572规定的限量要求。

“×”的部件表明，由于目前全球的技术和工艺水平限制而无法实现非环保类物质或元素的完全替代，后续随着技术上的改进将逐步改进。

*：表示仅部分型号产品含该部件。



有害物质限制使用标志

环保使用期限10年：表示本产品中含有的有害物质不会发生外泄或突变，用户在产品说明书所述情况下正常使用本产品不会对环境造成严重污染或对其人身、财产造成严重损害的期限。

箭头循环标志：表示本产品可回收利用。超过使用期限或经过维修无法正常工作后，不应被随意丢弃，请交由正规回收渠道以及有废弃电器电子产品处理资格的企业处理，正确的处理方法请查阅国家或当地有关旧电器电子产品的处理规定。

以上标识均依据中国有害物质限制使用管理办法及其配套标准SJ/T 11364要求执行。

本产品长期使用不会对人体产生危害，请放心使用。

全新产品在打开包装或者使用过程中可能存在一定的气味，通风和使用一段时间后气味会逐渐消除，这是正常现象，本产品符合相应食品安全和使用安全国家标准要求，请放心使用。

食品接触材料信息

请根据说明书要求正常使用本产品。

本产品符合相应食品安全国家标准要求，食品接触材料及其执行标准的符合性信息说明如下：

食品接触用材料		执行标准	符合标准情况	备注
金属	不锈钢06Cr19Ni10 (螺钉、垫片、测温器等)	GB 4806.9-2016	符合	
	不锈钢10Cr17 (锅盖、蒸笼等)	GB 4806.9-2016	符合	
	不锈钢022Cr19Ni10 (测温器等)	GB 4806.9-2016	符合	
	铝合金基材 (材料成分: Si、Fe、Cu、Mn、Mg、Ni、Zn、Ti 分别不大于0.6%、0.7%、0.3%、1.5%、0.8%、0.05%、0.2%、0.15%) (聚四氟乙烯涂层, 内胆)	GB 4806.9-2016	符合	
	铝合金3003基材 (聚四氟乙烯涂层, 内胆)	GB 4806.9-2016	符合	
	铝合金YL101基材 (聚四氟乙烯涂层, 内盖)	GB 4806.9-2016	符合	
	铝合金6061基材 (浮子螺母等)	GB 4806.9-2016	符合	
	铝合金6063 (放气管等)	GB 4806.9-2016	符合	
	冷轧钢板DC01基材 (搪瓷涂层, 内胆)	GB 4806.9-2016	符合	
	冷轧钢板DC03基材 (搪瓷涂层, 内胆)	GB 4806.9-2016	符合	
塑料	PP (量杯、饭勺等)	GB 4806.7-2016	符合	
	PC (量杯、饭勺等)	GB 4806.7-2016	符合	
涂层	聚四氟乙烯涂层 (铝合金基材, 内胆)	GB 4806.10-2016	符合	
	聚四氟乙烯涂层 (铝合金3003基材, 内胆)	GB 4806.10-2016	符合	
	聚四氟乙烯涂层 (铝合金YL101基材, 内盖)	GB 4806.10-2016	符合	
	聚四氟乙烯涂层 (冷轧钢板DC01基材, 内胆)	GB 4806.10-2016	符合	
	聚四氟乙烯涂层 (搪瓷涂层/冷轧钢板DC01基材, 内胆)	GB 4806.10-2016	符合	
	聚甲基硅氧烷涂层 (冷轧钢板DC01基材, 烤架)	GB 4806.10-2016	符合	
聚甲基硅氧烷涂层 (冷轧钢板DC03基材, 烤架)	GB 4806.10-2016	符合		
橡胶 (密封圈等)	GB 4806.11-2016	符合		
玻璃 (锅盖等)	GB 4806.5-2016	符合		

产品安全使用说明: 请勿烹饪酸性食品(pH<5)。

本系列产品包含以上食品接触材料, 部分机型可能不含个别材料, 以实际产品为准!

售后服务

① 保修规定:

- 执行国家三包法, 整机包修1年, 产品质量问题7天包退, 15天包换; 全系列产品全国联保。

② 包修期界定:

- 以有效包修凭证(发票、购买记录、九阳官微产品档案)的日期作为包修期的起始日期;
- 无有效包修凭证的, 按产品生产日期延后3个月作为包修期的起始日期。

③ 非保修范围:

- 因不可抗拒的自然灾害造成的损坏的;
- 消费者因搬运、使用、维护、保管不当造成产品损坏;
- 非我公司指定的维修点安装、维修造成损坏的(包括消费者自行安装或拆卸修理的);
- 包修凭证与实物不符或涂改的;
- 超过三包期的;
- 违背事实原则, 伪造凭证不予作为保修依据。

④ 如需售后服务:

- 可登陆九阳客服网站<http://kf.joyoung.com/>
- 九阳官微: Joyoung九阳
- 阳光服务热线: 4006186999

合格证

检验/制造日期: 见产品包装生产批号

检 验: JY(检)

生产日期见生产批号左侧第三行(年月日)



本产品所含食品用塑料工具
生产许可证编号: 浙XK16-204-01013
浙XK16-204-02559
以装箱清单或附件为准