

质量管理体系认证

九阳股份有限公司
Joyoung Company Limited

济南市槐荫区美里路999号
No. 999 Meili Road, Huaiyin District, Jinan

邮编：250118
传真：400 6186 996

www.joyoung.com

阳光服务热线

400-6186-999

Joyoung 九阳

使用说明书

Operation Instruction

专业养生调理研磨杯



使用产品前请仔细阅读本使用说明书, 并妥善保管。

前言

尊敬的用户：

感谢您使用九阳专业养生调理研磨杯。本产品仅适用于九阳破壁料理机。说明书中所有内容仅供用户使用和维护时参考，未尽事宜，欢迎向本公司的客户服务部门咨询。

本产品与食品接触材料均符合相应法规和标准要求，请放心使用。

愿九阳产品给您的生活带来温馨、便捷与健康。

目录

第一章 安全注意事项	1
第二章 产品部件名称	2
第三章 产品使用方法	3
第四章 清洁和保养	4
第五章 故障分析及排除	5
第六章 产品基础信息和装箱明细	5
有害物质限制使用标识表	6
食品接触材料信息表	7
售后服务	8

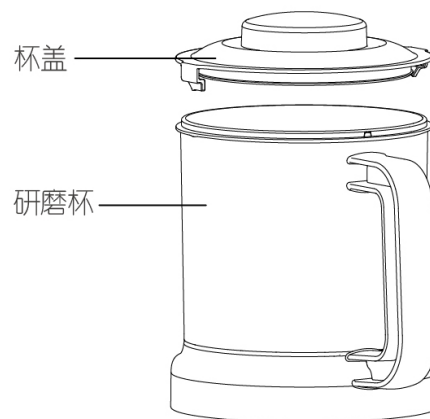
第一章 安全使用注意事项

⚠ 注意 对可能导致人员受伤或物品损坏的风险要关注。

1. 本产品仅适于家庭使用，请勿作为其他用途。
2. 请勿在无人看管的情况下运行本产品。
3. 本产品不打算由存在肢体、感官或精神能力缺陷或缺少使用经验和知识的人（包括儿童）使用，除非有负责他们安全的人对他们进行与器具使用有关的监督或指导。应照看好儿童，确保他们不玩耍本产品。
4. 本产品仅限于与配套的（包括产品本身配置的和本公司独立出售的）连接器、主体等部件一起使用，请勿使用非配套的部件，以免影响产品性能或发生事故。
5. 使用前请检查杯体、杯盖等部件是否完好。如发现损坏，请停止使用并及时与本公司客户服务部门联系。请勿自行拆卸修理，以免影响产品性能或发生事故。
6. 使用本产品时，请将其置于平稳的台面上。请勿在倾斜、不稳定的台面上或在地毯、毛巾、塑料、纸等易燃物品上操作本产品，并请远离台面边缘，以免产品倾倒或发生事故。
7. 本产品只适用于干性食材的粉碎，请勿作为其他用途。
8. 禁止空载（杯中无食材）或超载（食材量超过额定值）使用本产品。
9. 产品工作时，严禁移动产品、提起杯体或触碰刀片等可动部件，以免造成人身伤害或损坏产品。
10. 在更换部件或接触运动部件前要关掉电源开关并断开电源。
11. 在拆、装、调校或清洗本产品的任何部件之前，请关闭开关、断开电源，以免产品漏电或意外启动。
12. 本产品连续工作时间不得超过 60 秒，每次工作后需停机 2 分钟；以上为一个周期，连续工作 3 个周期后，必须断开电源，冷却 60 分钟后再工作，以保证产品寿命。

13. 如果产品运行时突然停止工作，可能是电机过热触发的自我保护行为，请断开电源，冷却 20 ~ 30 分钟后方可使用。
14. 加工完毕，待电机和刀片停止转动后，请先断开电源，再取下杯体和杯盖，以免发生事故。
15. 产品使用完毕请及时清洗，与食品接触部件请用清水进行清洗。排空杯体和清洗部件时，请小心操作，务必注意锋利的刀刃，以免割伤（可佩戴防护手套或使用清洁刷）。
16. 请勿将本产品任何部件放入洗碗机、微波炉、消毒柜或超过 60℃ 的热水中清洗或消毒，亦勿使用其他设备加热，以免部件变形或损坏。
17. 请勿将本产品置于高温、强磁、易燃易爆气体（如天然气、沼气等）等环境中，以免部件工作异常或发生事故。
18. 丢弃本产品和产品包装时，请交由有相关资质的部门回收。

第二章 产品部件名称



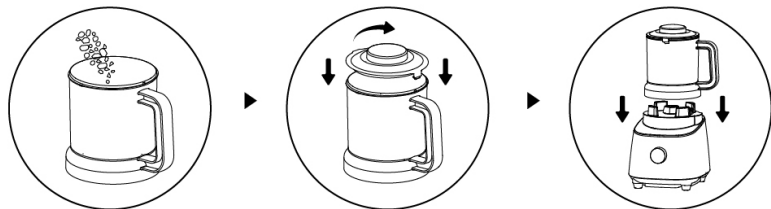
注：产品图片请以包装内实物为准。

常见食材重量参照表

食材	每次最大粉碎量
冰糖	250 g, 参考硬性食材的最大刻度
绿豆	200 g, 参考硬性食材的最大刻度
黄豆	200g, 参考硬性食材的最大刻度
大米	300 g, 参考硬性食材的最大刻度
干辣椒	100 g, 参考软性食材的最大刻度
八角	150 g, 参考软性食材的最大刻度

第三章 产品使用方法

1. 将食材放入研磨杯中, 盖上杯盖, 并顺时针旋紧, 直到听到“咔”一声, 旋转到对位标识位置。
2. 将装好食材与杯盖的研磨杯组件按对位标示装在主体上。



3. 接通电源。
4. 根据使用的主机选择具体操作方法:
 - ① 选择“磨粉”功能, 按下“启动/取消”键, 产品开始运行。
 - ② 使用 DIY 功能时, 建议设置: 转速 7 档, 时间 60 秒。

注意:

1. 冰糖等食材推荐时间为 30 秒。

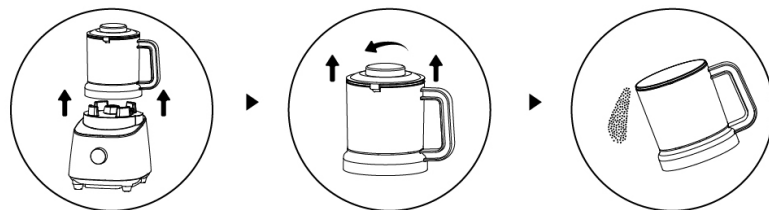
2. 以最长工作 60 秒停机 1 分钟为一个周期; 连续工作 3 个周期后, 必须停机 60 分钟, 待电机冷却后再工作。



5. 工作完成, 机器停止运行, 并发出 5 声“嘀”声提示食材加工完成。待刀片完全停止转动后, 取下干磨杯, 倒出食材。可用清洁刷清理粘连在杯体上的粉末。

注意:

1. 如若 1 个工作周期结束, 食材粉碎效果不理想, 可适当增加工作周期。
2. 若工作未到 60 秒, 您对粉碎效果已满意, 请按下“启动/取消”停止。



第四章 清洁和保养

1. 产品使用后, 请及时断开电源并清洗产品。
2. 请勿使用钢丝球、研磨性清洁剂或腐蚀性液体 (如汽油、丙酮) 清洁本产品。
3. 杯体及与食品接触部件请用清水冲洗, 并及时擦干或晾干。请小心操作以免割伤 (可佩戴保护手套)。
4. 收纳储存时, 请确保产品清洁、干燥, 并放置于干燥、通风、避免阳光直接照射处。

第五章 故障分析及排除

故障现象	原因分析	故障排除
通电后, 启动开关, 产品不工作	杯体与主体未旋紧	将杯体旋紧在主体上
使用中停机	1. 电压过低 2. 电机温控保护	1. 检查电压是否过低 2. 停止 20~30 分钟后再使用
异常震动或噪音大	1. 杯体与刀座未旋紧 2. 产品放置不平稳或脚垫脱落 3. 电压过高 4. 食材过量	1. 旋紧刀座与杯体 2. 产品放置平稳或将脚垫安装到位 3. 检查电压是否过高 4. 关闭开关, 断开电源将多余食材取出
卡刀	刀片被食材缠绕住或卡死	关闭开关, 断开电源, 取出食材, 切成小块

第六章 产品基础信息和装箱明细

执行标准	GB 4806.7-2016、GB 4806.9-2016、GB 4806.11-2016	
产品尺寸 (长×宽×高)	152 mm × 203 mm × 192 mm	
产品净重	约 700g	
技术参数	连续工作时间	≤60 秒
	间隔时间	≥2min
装箱明细	专业养生调理研磨杯	1 台
	说明书	1 本
	清洁刷	1 个

注: 本产品的装箱明细可能会有变更而未及通知, 不便之处, 敬请谅解

有害物质限制使用标识表

有害物质的名称和含量表


部件名称	有害物质					
	铅(Pb)	汞(Hg)	镉(Cd)	六价铬(Cr(VI))	多溴联苯(PBB)	多溴二苯醚(PBDE)
与食品接触的配件(杯体*等)	○	○	○	○	○	○
橡胶件(密封圈、减震垫等)	○	○	○	○	○	○
非阻燃塑料结构件(刀座*、旋钮*等)	○	○	○	○	○	○
不锈钢结构件(搅拌刀*、刀盘*等)	○	○	○	○	○	○
玻璃杯*	○	○	○	○	○	○
标准件(螺钉、垫圈等)	○	○	○	○	○	○
阻燃塑料结构件(电机支架、线路板盒*等)	○	○	○	○	○	×
其它金属结构件(轴承、装饰件*等)	×	○	○	○	○	○
电器件、印刷线路板组件*(PCB板、电容、变压器等)、电机、电源线、线束	×	○	×	○	○	×

○: 表示该有害物质在该部件所有均质材料中的含量均在GB/T 26572规定的限量要求之下。

×: 表示该有毒有害物质至少在该部件的某一均质材料中的含量超出GB/T 26572规定的限量要求。

“×”的部件表明, 由于目前全球的技术和工艺水平限制而无法实现非环保类物质或元素的完全替代, 后续随着技术上的改进将逐步改进。

*: 表示仅部分型号产品含该部件。

 <p>有害物质限制使用标志</p>	<p>环保使用期限10年:表示本产品中含有的有害物质不会发生外泄或突变, 用户在产品说明书所述情况下正常使用本产品不会对环境造成严重污染或对其人身、财产造成严重损害的期限。</p> <p>箭头循环标志:表示本产品可回收利用。超过使用期限或经过维修无法正常工作的后, 不应被随意丢弃, 请交由正规回收渠道以及有废弃电器电子产品处理资格的企业处理, 正确的处理方法请查阅国家或当地有关旧电器电子产品的处理规定。</p>
--	---

以上标识均依据中国有害物质限制使用管理办法及其配套标准SJ/T 11364要求执行。
本产品长期使用不会对人体产生危害, 请放心使用。

食品接触材料信息表

请根据说明书要求正常使用本产品。

本产品符合相应食品安全国家标准要求，食品接触材料及其执行标准符合性信息说明如下：

食品接触用材料		执行标准	符合标准情况	备注
金属	不锈钢06Cr19Ni10（杯体、发热盘、螺杆、刀片等）	GB 4806.9-2016	符合	
	不锈钢12Cr13（刀盘、搅拌轴等）			
	不锈钢12Cr17Ni7（刀片、刀轴等）			
	不锈钢20Cr13（绞肉刀等）			
	不锈钢30Cr13（绞肉刀等）			
金属	不锈钢（材料成分C、Si、Mn、Ni、Cr分别为：0.12%、1.00%、2.0%~4.5%、6.0%~8.0%、16.0%~18.0%）（刀轴等）			
塑料	ABS（刮刀、搅拌棒、进料筒、清洁刷等）	GB 4806.7-2016	符合	
	AS（搅拌杯、量杯、上盖等）			
	PA（刀架、模头盖、耐磨垫片、清洁刷等）			
	PBT（榨汁网主体等）			
	PC（搅拌杯、量杯、投料盖、进料筒、挤汁器等）			
	PMMA（螺杆等）			
	POM（搅拌器、模头、刀杆、连杆、耐磨垫片等）			
	PP（搅拌杯盖、量杯、接汁杯清洁刷等）			
	PPE（投料盖、搅拌杯盖等）			
	PS（搅拌杯、接汁杯、果渣桶等）			
	PTFE（垫片等）			
改性PCT（冷搅拌杯、榨汁器等）				
陶瓷（螺杆等）	GB 4806.4-2016	符合		
橡胶（密封圈、垫圈、套管等）	GB 4806.11-2016	符合		
玻璃（接汁杯、热搅拌杯等）	GB 4806.5-2016	符合		

注：本系列产品包含以上食品接触材料，部分机型可能不含个别材料，请以实际产品为准。

售后服务

服务条款

1. 本产品执行全国新三包规定，整机包修1年。三包有效期自开具发票之日计算，三包范围仅限家庭使用。
2. 购机发票作为产品三包凭证。
3. 九阳用户尊享产品服务过程中的免费保洁、保养、检测服务。

非三包范围

1. 消费者因搬运、使用、维护、保管不当造成产品损坏；
2. 非我公司指定的维修点安装、维修造成损坏的（包括消费者自行安装或拆卸修理的）；
3. 无有效发票或购买证明的，且无法证明属于三包期内的；
4. 发票与实物不符或涂改的；
5. 因不可抗拒的自然灾害造成损坏的；
6. 超过三包期的；
7. 使用环境（如电压、湿度、温度、通风条件等）不符合产品说明书的表述，造成损坏的；
8. 超出九阳上门服务范围的，顾客要求必须上门的。

服务网点查询

1. 请在微信中搜索“九阳”并关注，进入后点击右下方的“我”，然后选择“网点查询”进入查询即可。
2. 请登录九阳网络客户服务中心：<http://kf.joyoung.com>查询。
3. 请拨打九阳阳光服务热线：400-6186-999查询。