

产品获得CCC认证
本企业通过ISO9001
质量管理体系认证



关注九阳官方微信
享受便捷阳光服务
在线客服/售后支持/会员活动

九阳股份有限公司
Joyoung Company Limited

济南市槐荫区美里路999号
No. 999 Melll Road, Hualyin District, Jinan
邮编：250118
传真：400 6186 996
www.joyoung.com

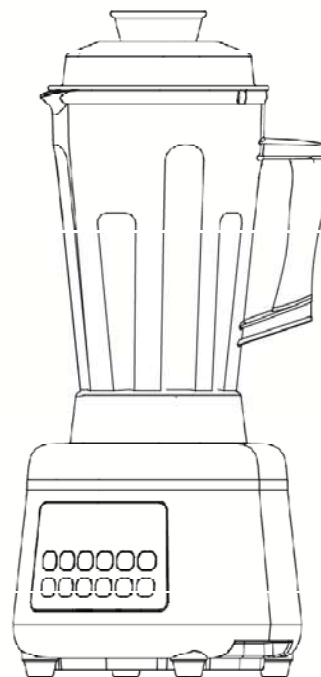
阳光服务热线：400-6186-999

Joyoung 九阳

使用说明书

Operation Instruction

九阳营养破壁调理机
型号：JYL-Y8
JYL-Y8 PLUS



www.joyoung.com

在使用前请仔细阅读使用说明书，并请妥善保管。

尊敬的用户，感谢您使用九阳牌营养破壁调理机，为了便于您正确的操作本产品，在使用前请仔细阅读本说明书。请务必认真阅读第一章“安全使用注意事项”，并特别留意说明书黑色加粗字体部分。

(本说明书中技术规格如有变更恕不另行通知)

目 录

前言	1
第一章 安全使用注意事项	2-5
第二章 部件及功能	6-7
第三章 使用方法	8-13
第四章 保养和维护	14
第五章 产品安全指标	14
第六章 采用标准	15
第七章 故障分析及排除	15-16
装箱明细	16

前 言

感谢您使用九阳牌营养破壁调理机。为了您能正确的使用和维护本产品，我们特地编写了这本说明书，请您在使用产品前，仔细阅读本说明书，并妥善保存以备将来查阅。

本说明书仅适用于九阳股份有限公司“JYL-Y8/JYL-Y8 PLUS”营养破壁调理机产品，九阳股份有限公司保留最终解释权。书中的所有内容仅供用户使用和维护时参考，未尽事宜，欢迎用户向本公司的客户服务部门咨询。本书不足之处，欢迎广大用户提出宝贵意见，愿九阳营养破壁调理机给您的生活带来温馨、便捷与健康。

第一章 安全使用注意事项

- ⊘ 严禁：导致人员危险、重伤、重大财产损失的风险要禁止；
- ⚠ 警告：对可能导致人员危险、重伤、重大财产损失的风险要警惕；
- ⚠ 注意：对可能导致人员受伤或物品损害的风险要关注；

⊘ 严禁

1. 本产品仅适用于家庭使用，且需要按照本说明书的指引使用，不得私自用作他途。
2. 产品应储存到儿童不易触及的地方，切勿让肢体不健全、感官或精神上有障碍或缺乏相关经验和知识的人（包括儿童）使用或玩耍本产品。
3. 请勿将本产品靠近高温、强磁、易燃易爆气体（如天然气、沼气等）以防引起器件损坏、故障或火灾。



4. 请勿将主体放入水或其他液体中，也不能在水或其他液体下冲洗，以防漏电或器件损坏。



5. 产品工作时，严禁接触到刀片、电机等可拆卸部件，以免受伤害或使产品受损。



6. 严禁杯体空转（即杯中无食材）或超负荷使用。

⚠ 警告

1. 请勿用湿手插/拔电源插头，避免引起触电。
2. 请勿在无人看管的情况下运行本产品。
3. 在制作热饮品或热流食时，请确认搅拌杯盖以及投料盖已盖好，请勿触摸搅拌杯以及投料盖，防止烫伤。
4. 在制作热饮品或热流食时，加入液体请勿超过80℃，以免因热饮品或热流食溢出而受到伤害或使产品损坏。
5. 请在水平台面上操作，请勿在地毯、毛巾等织物以及塑料、纸等易燃物上操作本产品。
6. 请勿在倾斜或不稳定的台面上使用本产品，防止产生伤害事故或损坏本机器。
7. 请勿使用本产品以外的附件和配件，以免引起火灾和人身伤害。
8. 若较长时间不使用机器时，为防止出现短路等造成损害，请务必关闭开关，断开电源。
9. 请勿将本产品各配件放入消毒柜、洗碗机中清洗消毒，以避免变形损坏。
10. 使用过程中如产品需维修，请与本公司客户服务部门联系，或直接到本公司指定的维修点进行修理，切勿自行拆卸，以免发生危险。

⚠ 注意

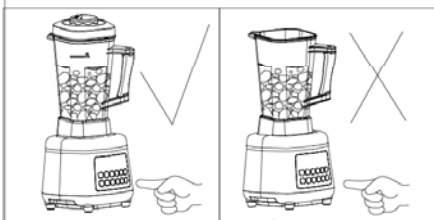
1. 本产品输入电压为220V~50Hz，在将产品连接电源之前，请检查是否与当地的电源电压相符，高或低于此电压会损坏元器件，为避免造成损失，建议使用稳压器。
2. 本产品为I类电器，为防止漏电，安装前请确保接地线接地良好。
3. 在拆、装、调校或清洗本产品的任何部件之前，为防止漏电或意外启动，请务必拔掉电源插头。
4. 本产品属于Y连接，使用前请检查电源软线、插头等其他零部件是否损坏，如发现损坏请停止使用，为避免危险，请与本公司客户服务部门联系，或直接到本公司指定的维修点更换，切勿自行拆卸修理。
5. 接通电源前，请确保开关处于关闭状态。
6. 如在操作过程中产品停止工作，可能是电机温控保护造成，请关闭开关，断开电源，冷却20-30分钟后再使用。
7. 与食材相接触的部件材料均符合食品级认证，干净、卫生、可靠。

8.如果刀片被卡住，为防止划伤或损坏机器，请先拔下电源插头，然后清除堵塞刀片的食材。

9.清洗切割刀片、排空搅拌杯和清洗各配件时，小心刀片锋利以免割伤，可佩戴保护手套。

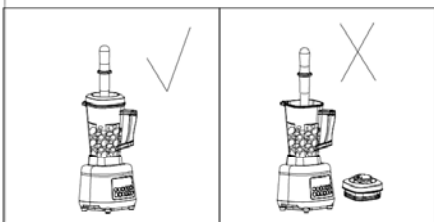
10.将搅拌杯盖组件安装在搅拌杯上之前，确保搅拌杯盖上已安装好密封圈，否则会引起液体溢出。

11.本产品接通电源前，请务必确认搅拌杯已安装到位，搅拌杯盖已盖好，以免发生危险。

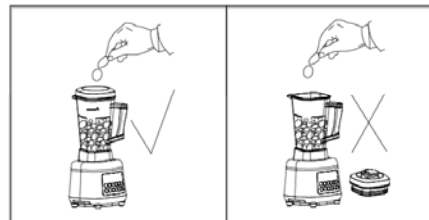


12.接通电源前，请务必确保可拆配件安装到位。

13.严禁将搅拌棒直接伸入搅拌杯中，否则易损坏刀片、电机，发生喷溅或短路造成伤害事故或财产损失。正确方法：打开搅拌杯盖中间的投料盖，将搅拌棒穿过杯盖中的孔伸入使用。严禁使用其它器具代替搅拌棒。



14.使用过程中如需要添加食材，严禁打开杯盖加入，否则易发生喷溅造成伤害事故或财产损失。正确方法：打开搅拌杯盖中间的投料盖，食材通过杯盖中的孔投入。



15. 食材加工完毕，产品发出5声“嘀”提示音，请待刀片停止转动，并确保断开电源后，再取下搅拌杯、搅拌杯盖等可拆卸部件，以免发生危险。

16.工作时间：严格按照额定工作时间操作，连续工作时间不超过5分钟，以最长工作5分钟休息1分钟为一个周期；连续工作3个周期后，必须休息15分钟，待电机冷却后再工作。每个程序具体时间参考说明书和食谱及显示屏指示。

17.温控保护：本产品带有过热保护装置。如果产品连续长时间工作导致机器过热，产品将自动停止工作。请断开电源，冷却15分钟后再继续使用。

18.请按照说明书或食谱规定量加入食材，加入过量食材可能会损坏电机，发生喷溅等造成伤害。

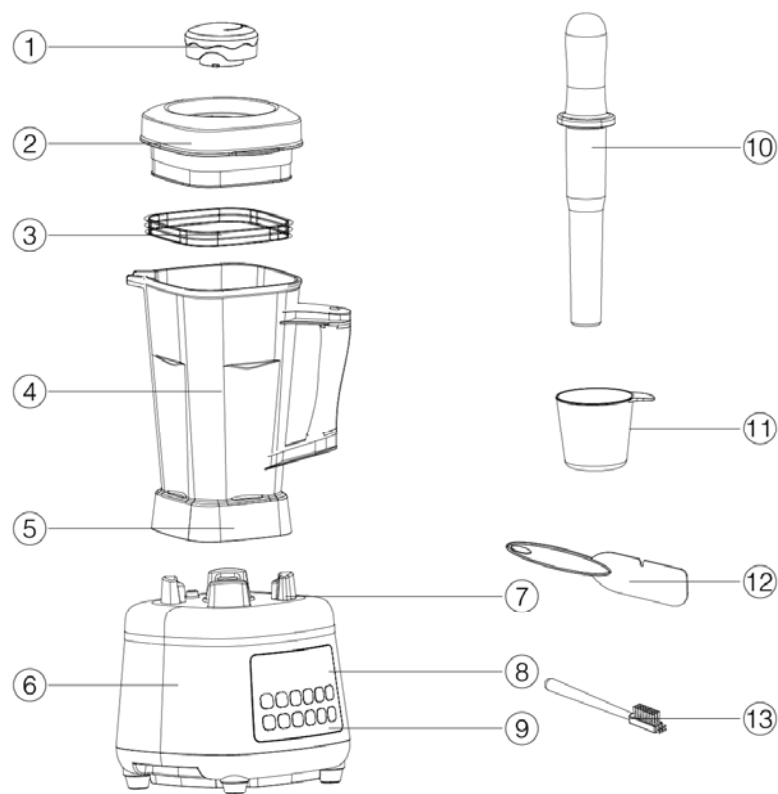
19.本产品转速高，请勿用于干磨，干磨会影响产品使用寿命，并有可能产生危险。

20.本产品设有可调节工作速度与时间的功能，这些功能只适用于特殊食谱制作。

21.请勿使用钢丝绒、研磨性清洁剂或腐蚀性液体（例如汽油或丙酮）来清洁产品。

22.本产品能各部件请勿加热。

第二章 部件及功能

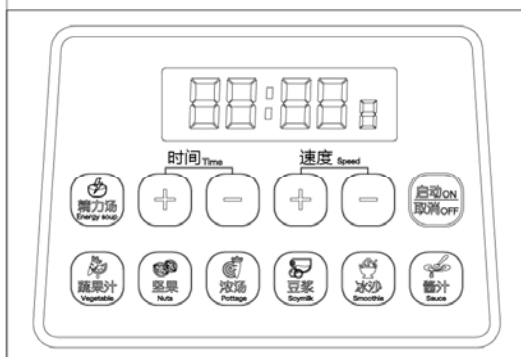


注：产品图片请以包装内实物为准！

部件功能

序号	部件名称	功能介绍
1	投料盖	防止食材溅出，取掉后搅拌棒可伸入搅拌杯。
2	搅拌杯盖	防止食材溅出。
3	杯盖密封圈	密封，防止食材溢出。
4	搅拌杯	产品主要部件，内含粉碎刀片。
5	下连接头	传动部件。
6	主机	产品主要部件，内含电机，动力源。
7	杯垫	用于放置搅拌杯、减少噪音。
8	显示屏	显示工作时间和转速。
9	控制面板	控制机器工作方式。
10	搅拌棒	用于手动协助粉碎（如冰沙功能）。
11	量杯	食材量取。
12	刮刀	用于将加工好的饮品（冰沙等）取出。
13	清洁刷	用于辅助清洁搅拌杯、刀片等。

第三章 使用方法

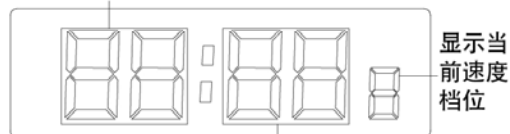


本产品控制面板按键分为三个部分：一键通程序按键，特殊食谱程序组合按键，显示区块。

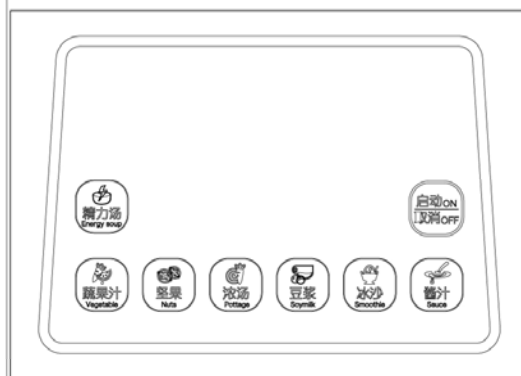
· 各区块功能说明：

显示区块：

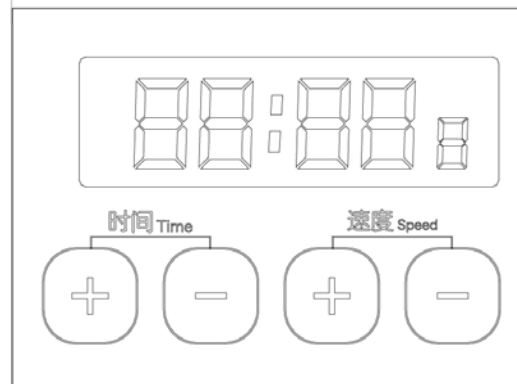
显示当前程序时间，单位分



显示当前程序时间，单位秒



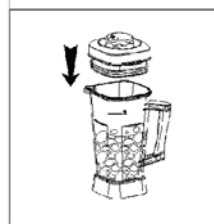
· 一键通程序按键：针对常用的食谱设计，本产品共设有以上7个一键通程序（“精力汤”、“蔬果汁”、“坚果”、“浓汤”“豆浆”、“冰沙”、“酱汁”），选择相应功能按键后，按“启动/取消”按键机器自动运行，加工完毕后自动停止。



· 特殊食谱程序组合按键：在时间区块选择“+”或“-”调整时间，显示屏较大字体显示现在所选取的时间，时间选择区间5秒~6分钟；在速度区块选择“+”或“-”调整速度，显示屏较小的字体显示现在所选取的速度档位，数值越小对应的转速越低，档位选择从1到H，共10档。

· 一键通程序操作说明：

详细使用说明如下：

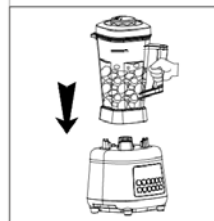


1. 将需要加工食材放进搅拌杯内，盖上杯盖与投料盖。

注：加入食材量不能超过说明书及食谱要求：

· 1.1 JYL-Y8 搅拌杯最大容量2.0L；制作豆浆、浓汤等热饮品时，加入总容量不得超过1.5L。

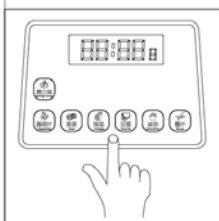
· 1.2 JYL-Y8 PLUS搅拌杯最大容量2.5L；制作豆浆、浓汤等热饮品时，加入总容量不得超过2L。



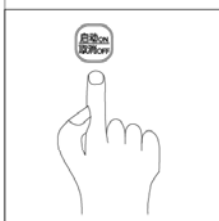
2. 将装好食材与杯盖的搅拌杯组件装在主机上。



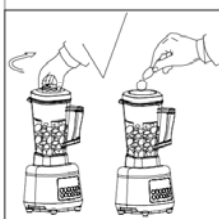
3.接通电源。



4.根据食谱选择对应的一键通程序按键。

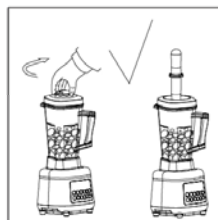


5.选择“启动/取消”键，机器开始运行。



6.机器运行过程中，如需要添加食材或利用搅拌棒辅助粉碎，请先将投料盖逆时针旋至解锁位置，然后再通过搅拌杯盖中心的孔投入食材或伸入搅拌棒。

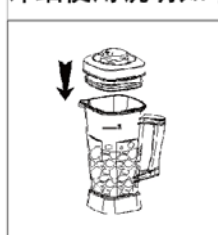
注：严禁直接打开搅拌杯盖加食材或伸入搅拌棒，否则有可能造成危险。



7.加工完毕，机器自动停止运行，并发出5声“嘀”的提示食材制作完成。
8.待刀片完全停止转动、5声“嘀”提示音结束后才可以取下搅拌杯，倒出食物。

- 特殊食谱程序按键操作说明。
- 针对制作特殊食谱设计，运行时间与速度由操作者根据食谱上的说明设置。

详细使用说明如下：



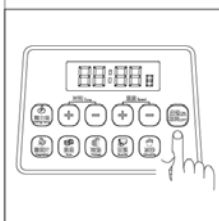
1.将需要加工食材放进搅拌杯内，盖上杯盖与投料盖。
注：最大加入总容量不能超过说明书及食谱要求。



2.将装好食材与杯盖的搅拌杯组件装在主机上。



3.接通电源。



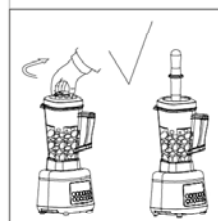
4.根据特殊食谱上的说明设置工作时间和速度。
注：高档位可以用于粉碎，低档位只能用于混合，具体可参照下表。

档位	用途	参考食谱
1档 2档 3档	适用于调味品加入后混合均匀 3个档位速度不同，可以根据饮 品量及个人喜好选择。	任意饮品加工结束，加入调 味品（白糖、盐、蜂蜜或木 糖醇等）5~20g。
4档 5档 6档	适用于混合液体食材（鸡尾酒、 牛奶）为主的饮品。 3个档位速度不同，可以根据饮 品量及个人喜好选择。 连续加工时间不超过60秒。	调制鸡尾酒：柠檬浓缩液 350mL，朗姆酒350 mL， 冰块5~10块。 果味奶茶：热红茶300 mL， 牛奶300 mL，香蕉1根、蜂 蜜5~20g。
7档 8档 9档 H档	适用于粉碎加工一些软性水果为 主的食材，比如草莓、番茄、西 瓜汁等。 3个档位速度不同，可以根据饮 品量及个人喜好选择。 连续加工时间不超过60秒。	圣女果芒果果汁：圣女果 300g，芒果1个，冰糖5g， 冷开水200 mL。 香蕉奶昔：香蕉一根，苹果 或桔子半个，牛奶约500 mL， 冰糖少许。



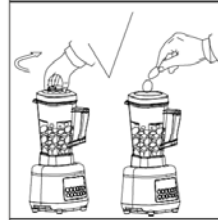
5.选择“启动/取消”键，机器开始运行。

· 机器开始运行时如发生刀片卡死现象，请调节“速度档位”，增加运行速度。



6.机器运行过程中，如果需要添加食材或利用搅拌棒辅助粉碎，请先将投料盖逆时针旋出，然后通过搅拌杯盖中心的孔投入食材或伸入搅拌棒。

注：严禁直接打开搅拌杯盖加食材或伸入搅拌棒，否则有可能造成危险。



7.加工完毕，机器自动停止运行，并发出5声“嘀”的提示食材制作完成。
8.待刀片完全停止转动、5声“嘀”提示音结束后才可以取下搅拌杯，倒出食物。

第四章 保养和维护

- 1.清洁产品前，务必关闭开关，拔掉电源插头。
- 2.使用后请及时清洗本产品。
- 3.主机外部可用湿布擦拭，请勿将主体放入水或其他液体中，也不能在水或其他液体下冲洗，以防漏电或器件损坏。
- 4.清洗时，请用清水冲洗杯体及配件，并抹干；刀片非常锋利，清洗时小心刀片锋利以免割伤，可佩戴保护手套。
- 5.请勿使用钢丝绒、研磨性清洁剂或腐蚀性液体（比如汽油或丙酮）来清洁产品。
- 6.储存产品前，应确保产品是清洁且干燥的。
- 7.本产品应储存于干燥处并避免紫外线直接照射。

第五章 产品安全指标

产品型号	JYL-Y8	JYL-Y8 PLUS
额定电压	220V ~	220V ~
额定功率	1000W	1000W
额定频率	50Hz	50Hz
容量	2000mL	2500mL
电机转速	30000转/分	30000转/分
连续工作时间	≤5分钟	≤5分钟
间隔时间	≥15分钟	≥15分钟

本产品为I类电器，为防止漏电，安装前请确保接地线接地良好。

第六章 采用标准

执行标准：Q/3700YJY005-2014

第七章 故障分析及排除

故障现象	原因分析	故障排除
通电后机器不能工作	搅拌杯未放置到位。	取下搅拌杯重新放置。
	加工特殊食谱时未设置工作时间。	按说明书或食谱说明设置工作时间。
	长时间连续工作，电机过热保护。	自然冷却到室温，并按说明书规定的工作时间操作。
	超负荷工作，电机过载保护。	减少加入食材量，按说明书或食谱规定的最大量加入食材。
启动时刀片不旋转	加入物料太大。	取出切小块再加入。
	工作速度太低。	顺时针调节速度旋钮。
产品工作时异味	产品初次使用，电机磨合阶段属于正常现象。	使用几次后异味自动消除，如果长时间使用仍存在，请与本公司客户服务部门联系，或直接到本公司指定的维修点进行修理。

故障现象	原因分析	故障排除
工作中异常 噪音	未正确安装搅拌杯、杯垫等。	关掉机器、取下搅拌杯，检查杯垫上是否有异物，重新放置搅拌杯。
	物料粘在搅拌杯壁上。	打开投料盖，用本产品配套的搅拌棒辅助搅拌。

注:

· 以上为常见故障分析和排除方法，对于其它故障，请与本公司客户服务部门联系，或直接到本公司指定的维修点进行修理，切勿自行拆卸修理。

· 阳光服务热线：400-6186-999

· 本公司指定维修点明细见保修卡。

装箱明细

名称	厨房机械 (营养破壁 调理机)	刮刀	毛刷	说明书	食谱	保修卡
数量	1台	1把	1把	1本	1本	1本

(本说明书中数据由九阳研发中心数据库提供)

V1 150128