

本企业通过:

ISO9001: 2008 国际质量管理体系认证

ISO14001: 2004 国际环境管理体系认证

OHSAS18001: 2007 国际职业健康安全管理体系认证

Joyoung 九阳

使用说明书

Operation Instruction

九阳茶套组

型号: JYK-08T02
JYK-08T03

杭州九阳生活电器有限公司

Hangzhou Joyoung home appliance Co.,LTD

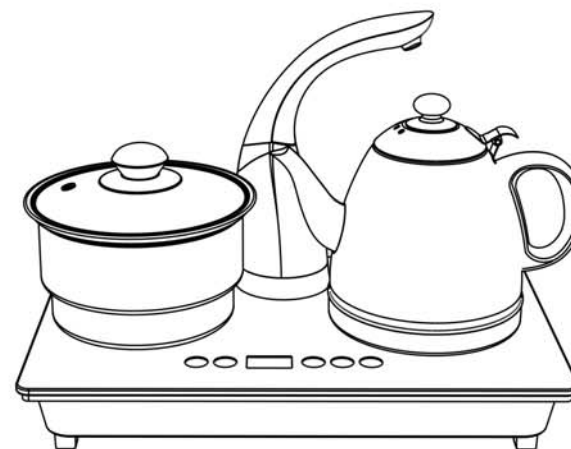
杭州经济技术开发区12号大街368号1幢

1 No. 368 No. 12 Street Hangzhou Economic&technological
development area Zhejiang China

邮编: 310017

传真: 400 6186 996

www.joyoung.com



阳光服务热线: 400-6186-999

www.joyoung.com

前言

感谢阁下使用九阳电热水壶(茶套组)。为了使您正确地使用和维护本机,请在使用前仔细阅读说明书,并请妥善保存,以便日后查阅。

本说明书适用于JYK-08T02/08T03电热水壶(茶套组)。书中所有内容仅供用户使用和维护时参考,具体以实物为准,图片仅供参考。如果您在使用上仍有问题,请向当地九阳售后服务中心或本公司客服中心咨询。

特别说明:

- 1、本说明书上所有内容均经过认真核对,如有任何印刷错误或内容上的误解,本公司保留解释权。
- 2、产品如有更新,恕不另行通知。

愿九阳电热水壶(茶套组)给您生活带来舒适、便捷与健康。

尊敬的用户:

感谢您使用九阳电热水壶(茶套组)。为了便于您正确操作本机器,在使用前请仔细阅读本说明书。请务必认真阅读第一章“安全使用注意事项”。

(本说明书中技术规格如有变更恕不另行通知)

目录

前言	1
第一章 安全使用注意事项	2-3
第二章 产品各部件及功能	4-5
第三章 使用方法	6-7
第四章 茶谱介绍	7-11
第五章 产品安全指标	11
第六章 执行标准	12
第七章 保养及维护	12
第八章 维修服务保证	13
第九章 故障分析及排除	14-15
装箱明细	16

第一章 安全使用注意事项

- 1、检查产品规定的电源电压是否与供电电源电压相符(仅指交流电)。
- 2、本产品仅用于家庭使用, 请勿用于商业用途。
- 3、任何商业用途、不适当用途或未遵守本说明书使用引起的故障, 本公司均不负任何责任, 此等故障损坏不在保修之列。
- 4、必须使用接地的墙式插座, 插头要注意插紧。切勿用万用插座与其他电器同时使用。
- 5、拔下电源插头时, 须拿住插头拔出, 不要用力猛拉或扭曲电源线。如果电源线软线损坏, 为了避免危险, 必须由制造商及其维修部或类似部门的专业人员更换。
- 6、插头插到插座时, 必须插到底, 否则会因接触不良而导致元件过热烧坏。
- 7、切勿在无人照看的情况下让产品工作。
- 8、本产品切勿让小孩使用或者使用中有人靠近时, 需要有大人严加看护。
- 9、请不要放在不平稳、潮湿、高温、光滑的台面, 避免受到损坏或发生故障。
- 10、请勿将产品直接放在火上或任何靠近热源、火源的地方, 否则产品会受到损坏或发生故障, 甚至发生危险。
- 11、产品工作过程中, 切勿用手触摸水壶及煮杯锅表面, 以免烫伤。
- 12、产品使用过程中, 切勿接触出水口和蒸汽出口, 以免烫伤。
- 13、如产品发生故障或损坏, 请不要自行修理, 可以送到我公司的售后服务点维修。
- 14、请不要加水超过最大水位。
- 15、在移动、清洗或不使用时, 请先拔下电源插头, 并等待机器冷却后再操作。机器工作时, 请勿移动机器。
- 16、请注意刚烧好的开水温度很高, 取水时请小心避免烫伤。
- 17、本产品只能用于加热水, 不能用于其他用途, 切勿向水中加速溶饮料、咖啡、汤、牛奶等物质。
- 18、器具不打算由儿童或有肢体、感官或精神能力缺陷的人使用。除有负责他们安全的人对他们进行与器具使用有关的监督和指导。应照看好儿童, 确保他们不玩耍本器具。
- 19、未按照说明书操作造成的损坏不属于保修范围。
- 20、为了防止电气危险, 切勿将本产品 and 电源线浸入到任何液体中。
- 21、不要让水煲干烧, 请在使用前确认水煲内有适量水。
- 22、在水煲不使用时, 请务必切断电源。
- 23、本产品必须和本公司提供的底座配套使用。

24、使用本产品时务必使用桶装水。

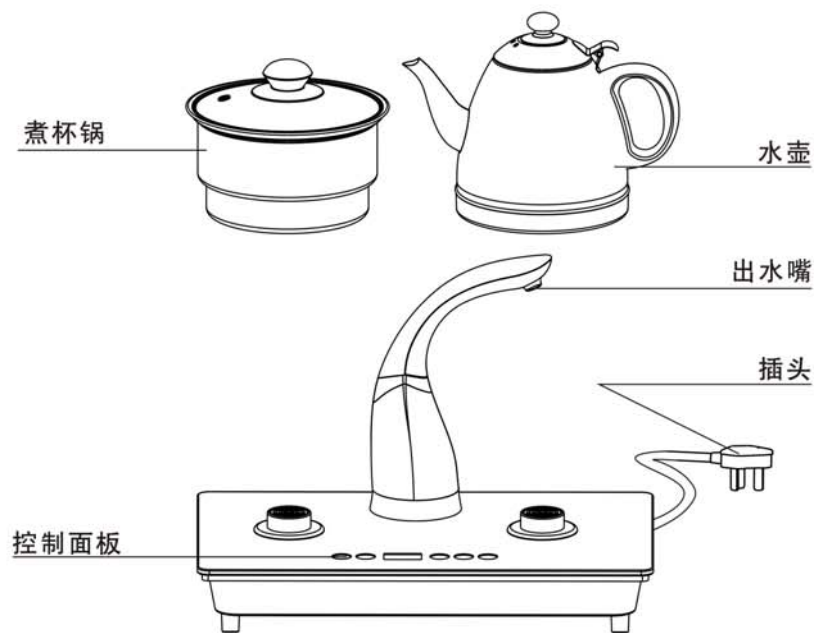
下列情况下请勿使用产品:

- 1、产品或电源线有问题。
- 2、产品意外坠落, 造成损伤或运作出现不正常。

如果发生以上情况, 请将产品送往我司售后服务中心处理。请使用产品原装的各项附件。

第二章 产品各部件及功能

★JYK-08T02/08T03



注意事项:

- 1、饮水桶的出水口不能高于本产品的进水口。
- 2、晚上休息或长期不用时，一定要拔掉电源插头。
- 3、水壶内没有水时，不要开机加热。
- 4、自动加水时，出水嘴一定要对准水壶或煮杯锅并确保壶盖打开。



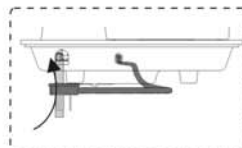
序号	名称	部件
1	出水嘴	用于加水到水壶或煮杯锅。
2	水壶	放置在茶盘右边，用于加热水。
3	操作面板	用于烧水、煮杯、加水、泡茶、开/关。
4	煮杯锅	放置在茶盘左边，用于煮泡茶具。
5	插头	用来连接电源。

安装指导

一、出水嘴安装指导图示：
安装出水嘴时，请用出水嘴底部的三角符号对准面板上的小蜻蜓标识位置安装，逆时针旋转扭紧。
(如视图)



二、连接管接驳指导图示：
把连接管套住底部进水嘴。
注意：一定要套紧，不能漏气，防止水泵吸水时吸水不上。
(如视图)



三、水壶与煮杯锅放置指导图示：



说明:

本产品水壶与煮杯锅都是唯一放置，有规定的水壶放置区和煮杯锅放置区，用户使用时，请把水壶和煮杯锅放置在正确的放置区上，避免放置错误时不能加水或加热的现象。

第三章 使用方法

★操作步骤

- 1、使用本产品前，请一定要仔细阅读本说明书，尤其是“安全使用注意事项”。
- 2、按照“安装指导”组装好各部件。
- 3、将连接管的一端插入饮水桶中，同时确认饮水桶的位置不能高于本机器位置。
- 4、将壶体、煮杯锅放置在底座上。
- 5、将电源插头插入220V/10A及以上的专用插座上，机器鸣叫一声，“开关”指示灯闪烁，机器进入关机状态。
- 6、关机状态下，双击【开/关】键，机器进入待机状态。
- 7、待机状态下，【开/关】指示灯常亮；此时双击【加水】键，启动加水功能；单击【烧水】键，启动烧水功能；单击【泡茶】键，启动泡茶功能；单击【煮杯】键，启动煮杯功能。待机状态下，1分钟内无任何操作，则返回关机状态。
- 8、倒水前，请等待壶体内的水停止沸腾。
- 9、如果水沸腾前水煲自动关闭，说明水煲水垢太多，可以通过清除水垢来解决。除垢方法，请参考“清洁及保养”。
- 10、第一次使用前，在水煲内注水到最大水位线，烧开后倒掉开水，然后再重复一遍，以清洗水煲内部，去除异味。
- 11、使用完毕后，请切断电源。

★功能说明

一、加水功能

- 1、将水壶和煮杯锅放置在产品对应放置区。
- 2、将出水嘴旋转至水壶或煮杯锅正上方。
- 3、在待机状态下，双击【加水】键，加水指示灯常亮，机器开始自动加水。
- 4、加水时间达到后，停止加水，加水指示灯熄灭。
- 5、加水过程中，可单击【加水】键或【开/关】键，手动停止加水。

二、烧水功能

- 1、将水壶放置在产品对应放置区。
- 2、将壶体内加入适量的水。
- 3、待机状态下，单击【烧水】键，烧水指示灯常亮，显示屏显示壶体内当前水温，立即启动加热。

- 4、当水加热至沸腾后，蜂鸣器鸣叫提醒，返回待机状态，显示当前水温。
- 5、烧水过程中，可单击【烧水】键或【开关】键，手动停止烧水。

三、泡茶功能

- 1、将水壶放置在产品对应放置区。
- 2、将壶体内加入适量的水。
- 3、待机状态下，单击【泡茶】键，泡茶指示灯常亮，显示屏闪烁显示需要的泡茶温度。
- 4、显示屏闪烁过程中，可以单击【泡茶】键调节泡茶温度；也可以长按【泡茶】键快速调节泡茶温度。
- 5、温度设定好后，显示屏显示当前壶体内水温，同时启动加热。
- 6、当壶体内水温达到设定的泡茶温度后，蜂鸣器鸣叫提醒，返回待机状态，显示当前水温。
- 7、泡茶过程中，可单击【开/关】键，手动停止。

说明：泡茶温度调节范围为40℃-100℃；调节步幅为5℃。
使用泡茶功能时，请务必使用纯净水。

四、煮杯功能

- 1、将煮杯锅放置在产品对应放置区。
 - 2、将煮杯锅内加入适量的水。
 - 3、待机状态下，单击【煮杯】键，启动煮杯功能。
 - 4、煮杯时间结束后，煮杯指示灯熄灭，返回关机状态。
 - 5、煮杯过程中，可单击【煮杯】键或【开/关】键，手动停止。
- 说明：煮杯锅只能用于加热水，切勿向水中加速溶饮料、咖啡、汤、牛奶等物质。

第四章 茶谱介绍



洞顶乌龙茶

【泡茶工具】

紫砂壶一个、洞顶乌龙春池0014、电水壶一个、基本功夫茶具一套（包括茶海一个、茶道六件套一个、陶瓷储茶罐一个）。

- 1、温杯：用沸水温茶具，使茶具均匀受热。
- 2、洗茶：取5g左右茶叶放入紫砂壶中，加入沸水，洗茶重在“快”字，不求将茶味泡出，只需让茶叶均匀受热，唤醒茶香即可。
- 3、泡茶：洗茶后，采用高冲的方式将沸水倒入茶壶中。盖上壶盖，期间不断地用开水淋浴茶壶，以3次为佳，内外高温才能使浓郁的茶香完全的散发出来。
- 4、出汤：将泡好的茶汤倒入公道杯中，要低倒，快速。将公道杯中的茶汤分到小口杯里，浓郁的茶香就弥漫在空气中。

武夷大红袍

【泡茶工具】

紫砂壶一个、大红袍（这里以特级为例）、电水壶一个、基本功夫茶具一套（包括茶海一个、竹节茶道六件套一个、紫砂壶一个、陶瓷储茶罐一个）。

- 1、温杯：用沸水温茶具，使茶具均匀受热。
- 2、洗茶：用茶匙取适量茶叶放入紫砂壶，洗茶讲究一个“快”字，只需把茶叶的香味唤醒即可，无需泡出茶味。
- 3、泡茶：弃去洗茶之水，倾入沸水，盖上壶盖泡上4~5min，期间要用沸水浇注壶身，以3次为佳，高温之下才能使浓郁的茶香充分散发出来。

太平猴魁

【泡茶工具】

透明玻璃杯一个、太平猴魁、电水壶一个、基本功夫茶具一套（包括茶海一个、竹节茶道六件套一个、陶瓷储茶罐一个）。

【冲泡过程】

- 1、温杯：使用80℃左右的开水温玻璃杯。取适量茶叶（7-8片）放入玻璃杯中，根部朝下，赏茶形。
- 2、洗茶：将80℃左右的开水沿着杯壁倒入茶杯中，快速洗茶。
- 3、泡茶：先加入杯子容量1/3的开水，1~2min后再加满水。
- 4、出汤：加盖不密封泡至3-5分钟，待猴魁基本舒展后，再缓缓补充开水，稍后即可品饮。

黄山毛峰

【泡茶工具】

陶瓷盖碗一个、黄山毛峰（这里以特级为例）、电水壶一个、基本功夫茶具一套（包括茶海一个、竹节茶道六件套一个、陶瓷储茶罐一个）。

【冲泡过程】

- 1、温杯：用75~85℃的开水，冲淋陶瓷盖碗，使其充分均匀受热。
- 2、投茶：上投、中投、下投法皆可，我们以下投法示意，用茶匙取3~5g茶叶放入盖碗。
- 3、泡茶：先加入适量的75~85℃的开水，以覆盖茶叶为佳，盖上杯盖。1~2min后，再沿杯壁加满开水，即可品茗香了。

六安瓜片

【泡茶工具】

直口玻璃杯一个、六安瓜片、电水壶一个、基本功夫茶具一套（包括茶海一个、竹节茶道六件套一个、陶瓷储茶罐一个）。

【冲泡过程】

- 1、烧水，凉温大概到75-85℃，用烧开的热水沿着杯沿四壁倒入，温杯。用茶匙取3g茶叶放入玻璃杯。
- 2、泡茶，上、中、下皆可，我们这里选择下投法，倒入适量温开水，以覆盖茶叶为佳。
- 3、轻轻摇动茶杯，使茶叶完全吸附水份，散发香味，搁置3分钟左右。
- 4、沿着杯壁加满水冲泡，观茶型，闻茶香，品茶汤。

西湖龙井

【泡茶工具】

洁净的阔口透明玻璃杯一个、西湖龙井茶（这里以特级特香为例）、电水壶一个、基本功夫茶具一套（包括茶海一个、茶道六件套一个、陶瓷储茶罐一个）。

【冲泡过程】

- 一、用电水壶把水烧开至100℃，备用。
- 二、西湖龙井冲泡用水的选择：纯净水或山泉。
- 三、龙井的泡法有上投法、中投法、下投法。我们选择下投法。
- 1、用刚烧的开水温杯。
- 2、用茶匙从茶叶罐里取适量茶叶（一般一次放5-7g，根据个人口味而定）放入玻璃杯中。
- 3、待开水凉至85℃左右，高提水壶，冲入适量的水，以覆盖所有茶叶为佳。
- 4、摇香30秒左右，手捧玻璃杯，朝一个方向轻轻摇动玻璃杯，让茶叶湿润均匀受热。
- 5、再用悬壶高冲法注入开水至九分满。（我们采用凤凰三点头的方式），35秒后即可饮用。

碧螺春茶

【泡茶工具】

陶瓷盖碗一个、碧螺春茶（这里以特级为例）、电水壶一个、基本功夫茶具一套（包括茶海一个、竹节茶道六件套一个、陶瓷储茶罐一个）。

【冲泡过程】

- 1、烧水，凉温大概到75-80℃，用烧开的水温杯。
- 2、上、中、下皆可，我们选择上投法，首先，盖碗倒入2/3的水，然后用茶匙取3-5g茶叶放入盖碗。
- 3、洗茶，好的碧螺春的茶毛很多，泡茶前先洗茶，洗去茶毛，洗茶速度要快。
- 4、倒掉洗茶的水，沿着盖碗壁沿四周，将温水注入。最后，观察茶叶在水中冲泡的模样。



君山银针

【泡茶工具】

直口玻璃杯一个、君山银针、电水壶一个、基本功夫茶具一套（包括茶海一个、茶道六件套一个、陶瓷储茶罐一个）。

【冲泡过程】

- 1、烧水，凉温大概到75-85℃，用烧开的水沿着杯沿四壁倒入温杯。之后，用茶匙取3g茶叶放入玻璃杯。
- 2、泡茶，上、中、下皆可，我们选择下投法，倒入8分满温开水。之后，轻轻摇动茶杯，使茶叶完全吸附水份。观察茶叶渐渐树立在水中的美景，最后，品茶。



安溪铁观音

【泡茶工具】

功夫茶具一套（茶盘、白瓷盖碗、公道杯、滤网、阔口杯、茶道六件套），茶叶（装在专门的茶叶罐里，以感德AAA为例）。

【冲泡过程】

- 1、把水烧开，铁观音要用沸水冲泡，用烧开的水温杯。
- 2、取7-8g茶叶放入盖碗中。
- 3、加水洗茶，洗茶速度要快，不求泡出茶味。
- 4、倒掉洗茶的水，沿着盖碗壁四周将开水注入。
- 5、用壶盖或瓯盖轻轻刮去漂浮的白泡沫，使其清新洁净。
- 6、冲泡3-4秒之后即可出汤，铁观音讲究茶汤分离，将公道杯中的茶汤分到阔口杯中。
- 7、品茶，喝完后，观看茶型。



信阳毛尖

【简单介绍】

我们说的毛尖通常指信阳毛尖。信阳毛尖为历史名茶，是中国十大名茶之一，属绿茶类，始创于清末。优质信阳毛尖头道苦，二道甜，并且耐泡，一般冲泡3-5道尚有较浓的熟果香，而劣质的毛尖最多泡2次。

信阳毛尖滋味鲜醇，投茶量可用1:50的比例。水温85℃浸泡时间为3-5分钟。

信阳毛尖根据品级有不同的冲泡方法，我这里选用的是特级信阳毛尖（即一芽一叶的比例占85%以上），采用的是上投法。其他级别的信阳毛尖应采用下投法（即先投茶，后冲水）。

【冲泡过程】

- 1、赏茶：外形条索紧细、圆、光、直，白毫显露，有峰苗，色泽隐绿，油润光滑。
- 2、烫杯：用壶里的热水采用回旋斟水法浸润茶杯，提高茶杯的温度。
- 3、注水：水注到杯身的十分之七满，注水时注意水的温度要达到90℃（这样才能在投茶时使水温在85℃）水用山泉水为最佳（目前市面的桶装矿泉水也可），其次为江河水或溪水，再者是纯净水，最忌自来水，会糟蹋好茶！
- 4、投茶：特级信阳毛尖采用上投法。用茶匙把茶荷中的信阳毛尖均匀拨到玻璃杯中。
- 5、静置：等待茶叶吸水下沉慢慢展开（浸泡时间为3-5分钟）。
- 6、品茶：信阳毛尖有熟板栗香，汤色鲜绿，滋味鲜醇，叶底嫩绿匀整。

第五章 产品安全指标

型号	额定电压	额定功率	容量
JYK-08T02	220V~ 50Hz	1350W	0.8L

型号	额定电压	水壶额定功率	煮杯锅额定功率	水壶容量
JYK-08T03	220V~ 50Hz	1350W	800W	0.8L

第六章 执行标准

GB 4706.1-2005 GB 4706.19-2008

第七章 保养及维护

如何清洁水煲

- 1、清洗前请先关闭电源，拔下电源插头并让机器冷却。
- 2、切勿将机器本体、电源线、电源插头浸于水中清洗，以免发生触电危险或功能故障。
- 3、确保电气线路干燥。
- 4、用湿布擦拭机器外壳，请勿使用擦洗粉、清洁膏等产品，它们会伤害机器外壳的光泽。
- 5、清洁完毕，待产品晾干后再放置于阴凉干燥处保存。

如何清除水垢

为了保持水煲良好的工作状态，需要经常清除水垢。如果经常出现水沸腾前水煲自动关闭，表明您的水煲需要清除水垢了。

可以用下面的几种方法来清除水垢：

- 1、使用专用的适合开水煲的除垢产品，按照产品说明进行。
- 2、向煲中加入0.5升8度的白醋，放置浸泡1小时后，倒去白醋，用清水清洗4-5次。
- 3、加入0.5升的水，然后加入25克的柠檬酸，煲煮浸泡15分钟，用清水清洗4-5次。

第八章 维修服务保证

- 1、产品如有故障，请与本公司的特约维修网点或客户服务中心联系。
- 2、九阳电热水壶(茶套组)实行一年保修期。保修期间内如属产品质量故障，可凭发票到九阳售后服务部免费维修。
- 3、保修期的起始日期以产品发票日期为准。
- 4、下列情况之一者，不属于保修范围：
 - 不正常使用及人为损坏；
 - 不按说明书使用；
 - 非经本公司认可的维修或改装；
 - 用户自行拆机；
 - 因不可抗力造成的损坏；
- 5、不属于保修范围内的产品，本公司仍竭诚为您服务，此保修服务不包括附件运输费。

第九章 故障分析及排除

现象		原因	方法
电源指示灯不亮	电源按键不能操作	1、电源没有接通。 2、内部导线断开。	检查插头插座、电源引线是否完好，并插到位。
	电源按键能操作	3、指示灯损坏。	送指定的售后服务部进行维修。
供水异常	水泵不工作	1、水泵损坏。	送指定的售后服务部进行维修。
		2、水泵连接线松动。	
	水泵工作	3、饮水桶里的水太少。	给水箱添加足够的水量。
		4、有杂物堵住进水口。	清理杂物。
		5、连接茶盘和饮水桶的连接管未插好或忘连接。	插好连接管。
煮水、煮杯不能工作	显示闪烁，且不显示温度	水壶、煮杯锅没有摆放好，位置放错。	正确摆放好水壶、锅具的位置。
	显示正常但不加热	水壶、煮杯锅发热管损坏或内部接线断开。	送指定的售后服务部进行维修。
显示屏数字乱跳或显示不准	水壶水垢太多影响测温。	清除水垢。	
操作面板按钮失灵不工作	1、线路板出现故障。	送指定的售后服务部进行维修。	
	2、在使用过程中操作面板沾水引起的。	擦干操作面板即可。	
水中含有异味	通常在第一次使用时会有此现象。	1、按照“使用步骤”第10条的方法解决； 2、如果此问题仍然存在，向煲中加水到最大刻度，加入2勺小苏打，把水烧开，然后倒掉。	
E1	温度传感器断路报警。	1、环境温度过低。 2、壶体未放置在茶座上，请把水壶放到茶盘上。 3、线路板故障，请送到九阳售后服务点进行维修。	

E2	温度传感器短路报警。	送指定的售后服务部进行维修。
E3	干烧报警。	1、通过清除水垢来解决。 2、向水煲中加入适量冷水约1分钟后。 3、若此问题仍然存在，请送至九阳售后服务点进行维修。

备注：

- 1、以上为常见故障诊断和排除方法，对于其他故障，请与本公司客户服务联系，或直接到本公司指定的维修点进行修理，切勿自行拆卸修理。
- 2、本公司指定维修点明细见保修卡。

装箱明细

型号	主机	水壶	连接管	出水嘴	说明书	保修卡	合格证
JYK-08T02	1台	1台	1个	1个	1本	1本	1张

型号	主机	水壶	连接管	出水嘴	说明书	保修卡	合格证
JYK-08T03	1台	1台	1个	1个	1本	1本	1张

煮杯锅
1台