

产品获得CCC认证
本企业通过ISO9001
质量管理体系认证



关注九阳官方微信
享受便捷阳光服务
在线客服/售后支持/会员活动

杭州九阳生活电器有限公司

Hangzhou Joyoung Household Appliances Co., Ltd.

杭州经济技术开发区下沙街道银海街760号3a幢
Building 3a, No.760 Yinhai Street, Xilasha, Hangzhou Economic
and Technological Development Area

邮编：310018
传真：400 6186 996
www.joyoung.com

阳光服务热线

400-6186-999

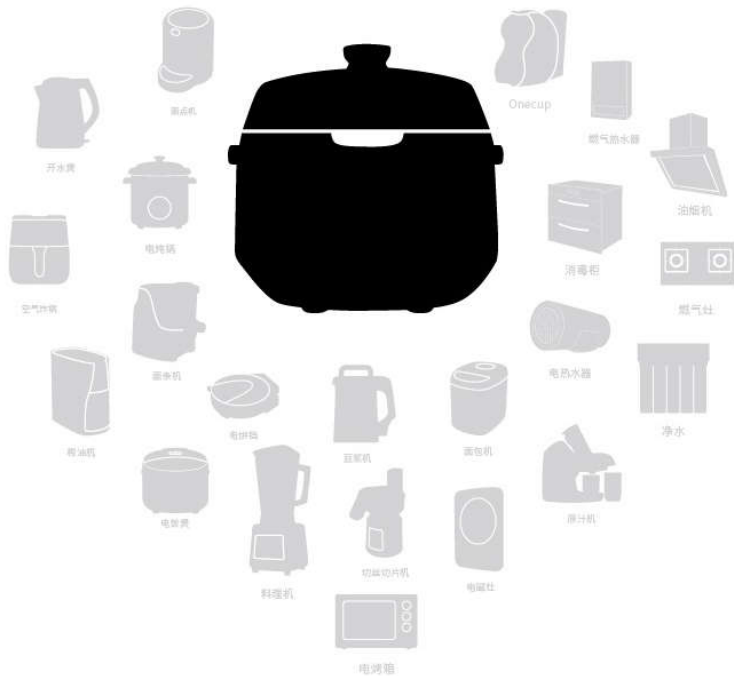
Joyoung 九阳

使用说明书

Operation Instruction

九阳电压力煲

Y-50YS31 / Y-60YS31



使用产品前请仔细阅读本使用说明书，并妥善保管。

目录

目录	1
前言	2
安全使用注意事项	3-6
各部件名称及使用方法	7-9
• 各部件名称	7
• 操作面板	8
• 操作说明	8-9
炊前准备	9-10
各功能保压时间及压力对照表	11
烹饪食物	11-14
烹饪例说明	14-18
清洁与保养	19-20
产品规格表	21
执行标准	21
维修服务规定	21
故障及处理方法	22
电气原理图	23
装箱明细	23
有害物质限制使用标识表	24
售后服务	25

前言

九阳牌电压力煲产品是九阳公司开发的一种新型炊具，集普通压力锅、电饭煲、焖烧锅的优点于一体，并弥补了许多锅具的不足。

九阳电压力煲产品具有控压精准稳定、可调节口感、预约时间等特点（部分产品包含以上功能），可按您的个人需求调节烹饪压力及口感，使烹饪效果更加理想。煲内压力可达70kPa，烹饪速度快，省时方便。更设有多重安全保护装置，使用更加安全可靠。

本产品具有造型新颖、技术先进、功能丰富、操作简便、安全可靠、高效节能、营养烹饪、使用寿命长等优势特点，是现代家庭理想的炊具，也是普通压力锅、电饭煲、焖烧锅等的升级换代产品。

特别说明：

- 1、本说明书上所有内容均经过认真核对，如有任何印刷错漏或内容上的误解，可向本公司咨询。
- 2、产品如有更新，恕不另行通知。

安全使用注意事项

- 此注意事项是关于防止对您及他人造成危害、损伤等安全方面的重要内容，请务必遵守。
- 无视下表标识，错误使用产品，有可能导致人员伤亡及造成物质损失。
- 以下为本文中标识的含义：

⊘ 绝对禁止操作项 ⚠ 必须遵循操作项 Ⓜ 日常注意操作项

危险

- ⊘ 请放置于儿童不能触及的地方，禁止儿童单独操作，以免触电或烫伤。



- ⊘ 禁止在产品内部或缝隙中插入金属屑、铁丝、针等异物，否则会引起触电或工作异常。

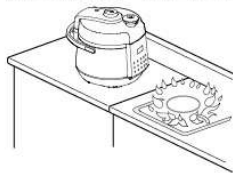


警告

- ⚠ 在清洗、移动、检修、产品出现故障时，为防止漏电或意外启动，请务必拔掉电源插头。

- ⚠ 电源线或插头破损，插座松动时，请不要使用，以免造成触电、着火。

- ⚠ 请勿将本产品直接放在火上或任何靠近热源、火源的地方，否则产品会受到损坏或发生故障，甚至发生危险。



- ⚠ 请不要将本产品放在不平稳、潮湿、高温、光滑、不耐热（如塑料台布、棉布、地毯等）的台面上，以免触电、起火、脱落等造成伤害事故和财产损失。

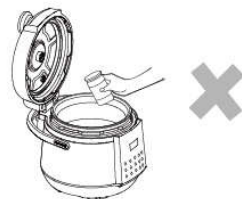
警告

- ⚠ 必须定期检查安全阀、浮子阀、限压放气阀，确保不被堵塞、不添加任何重物或用其它物体替代，以免引起机器故障，造成人身伤害、财产损失。

- ⚠ 请勿使用九阳专用内胆以外的其他内胆，以防造成机器漏气、泄压等异常。内胆不能放在其他器具上加热，否则会导致变形、损坏。



- ⚠ 不要将任何袋装、罐装或瓶装物品放入本产品内加热，否则有爆炸的危险。



- ⚠ 产品处于浮子未落下状态或开盖困难时，严禁强行开盖，以免烫伤。

- ⚠ 煲体禁止用水冲洗和浸泡，以免发生触电或短路。

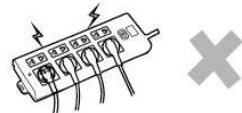
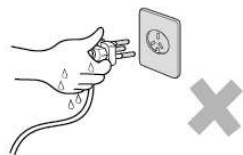


注意

- ⚠ 工作电源使用220V~50Hz交流电，不得使用其他电源，否则会损坏元器件或引起火灾、触电等事故。

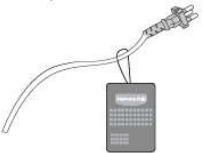
- ⚠ 请单独使用10A及以上的专用电源插座，勿与其他大功率电器同时共用同一插座，以免出现电流过大引起火灾。

- ⚠ 不可用湿手插、拔插头，否则会引起触电或受伤。






- ⚠ 插头插到插座时，必须插到底，否则会因接触不良而导致元件过热烧坏，引发短路或火灾等危险。

注意

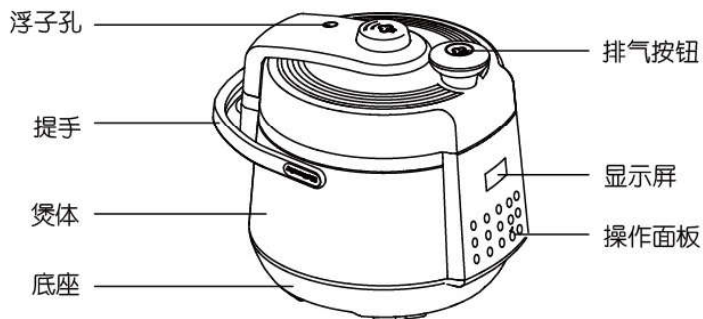
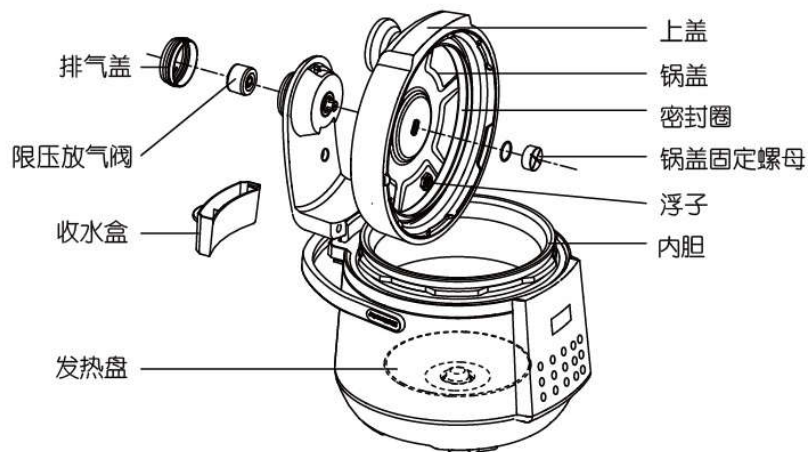
- ❗ 拔下插头时，必须握住插头柄，不能拉扯电源线，否则易损伤电源线。
 - ❗ 请使用专用电源线，如电源线损坏，请到九阳售后服务部购买专用电源线更换。
- 
- ❗ 请不要用于本产品功能以外的用途，以免造成机器损坏或人身伤害。
 - ❗ 确保电源线不会与尖锐的边缘、毛边、其他突出尖锐物或表面高热的物品接触。这可能引起漏电，造成触电或火灾。
 - ❗ 本器具不能在外接定时器或独立的遥控控制系统的方式下运行。
 - ❗ 本产品仅供在室内使用，不可在潮湿的地方和户外使用，以防触电和器件老化造成损害事故。
 - ❗ 打开包装后，请即刻将塑料袋放入垃圾桶，以免儿童玩耍，造成窒息的危险。
- ❗ 不使用时，请拔下电源线插头，以防短路、器件老化引发自燃等。
 - ❗ 使用前，必须确保电源线与主机连接可靠，否则会因接触不良导致器件损坏。
 - ❗ 本产品为I类器具，插座接地线需保持良好接地。
 - ❗ 本产品仅作为家庭使用。任何商业用途、不适当用途或未遵守本说明书使用引起的故障均不在保修之列，此等故障引发的事故或伤害本公司均不负任何责任。
 - ❗ 工作过程中停电时，请拔下插头，来电后重新操作。
 - ❗ 工作过程中，请勿搬移产品。
 - ❗ 本产品不适用下列人士：感官或心理功能障碍者、缺乏相关经验或知识者（包括儿童）等人群使用。除非他们在专业人士的监督和指导下使用本产品。应照看好儿童，确保他们不玩耍本产品。
 - ❗ 本产品仅限于中国大陆海拔3000米以下地区使用。

注意

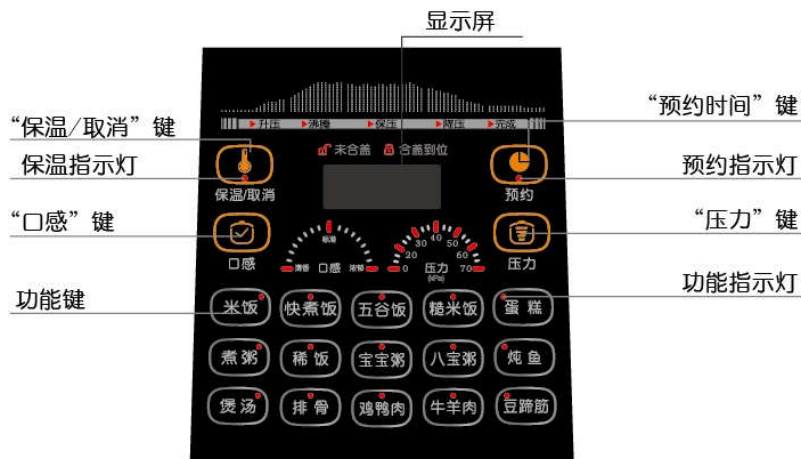
- ❗ 产品发生故障请送九阳售后服务部维修，切勿自行拆卸产品或更换配件，以免引起火灾，触电或受伤。
 - ❗ 必须对压力调节器的蒸汽排出管道做定期检查，以确保其不被堵塞。
 - ❗ 限压放气阀必须轻拿轻放，严禁用力挤压，以防放气阀损坏引起漏气现象。
 - ❗ 烹饪时，食物量不能超过最高刻度线，否则有可能煮不熟、糊锅、喷溅等现象，造成人身伤害、财产损失。
 - ❗ 烹饪过程中，请勿接触上盖、限压放气阀，以免烫伤。
- 
- ❗ 内胆底部和发热盘表面有异物时请及时清除后使用，以免造成机器工作异常。
 - ❗ 为避免密封圈老化引起伤害事故，请定期检查密封圈，若存在破损、变形、漏气等现象，请及时到九阳售后服务部购买、更换。
- ❗ 使用前，确认密封圈已安装到位，防止使用过程中漏气。
 - ❗ 必须直到压力充分释放后，方可打开容器。
 - ❗ 烹饪过程中，如果上盖与煲体之间有大量蒸气排出，应立即停止使用，，以免烫伤，并按“煲盖漏气”故障处理或送九阳售后服务部维修。
- 
- ❗ 搬移产品时，请端提手或煲体底部隐藏把手，切勿直接提上盖手柄，以免上盖与煲体脱离，产品落下造成人身伤害。
- 
- ❗ 清洗内胆时，请使用海绵或软质材料布擦洗。请勿使用钢丝球、铁铲等硬质器具刮洗，防止划伤内胆表面。
 - ❗ 盛取米饭等食物时，手不要触及内胆、煲盖内侧等高温部分，以免烫伤。

各部件名称及使用方法

1. 各部件名称



2. 操作面板



3. 操作说明

1 保温/取消

- 按此键可在任何情况下取消工作状态进入待机,在待机状态下按下此键可进入保温状态。
- 保温5小时后自动转入待机。



2 预约

- 选择除蛋糕外的主功能,可按 **预约** 键来进行预约设置。
- 预约时间范围为: **2-24小时**。



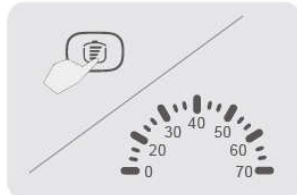
3 口感

选择除蛋糕外的主功能，可按 **口感** 键选择「清香」、「标准」、「浓郁」三种口感。



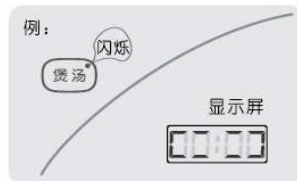
4 压力

选择除蛋糕外的主功能，可按 **压力** 键选择压力。



5 食物烹饪功能菜单

- 食物烹饪功能菜单包括：米饭/快煮饭/五谷饭/糙米饭/蛋糕/煮粥/稀饭/宝宝粥/八宝粥/炖鱼/煲汤/排骨/鸡鸭肉/牛羊肉/猪蹄筋。
- 按相应的功能按键选择需要主功能，使主功能指示灯处于闪烁状态，等待7秒后，烹饪开始，指示灯常亮，显示屏显示动态跑圈。



炊前准备

1 请确认收水盒安装到煲体上。



2 开盖

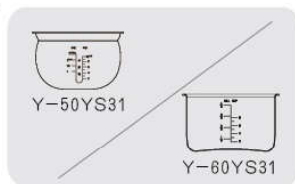
开盖前，确保浮子落下，用单手握紧上盖手柄，逆时针方向旋转上盖至开盖位置，向上掀开上盖。



3 取出内胆，将食物和水放入内胆中

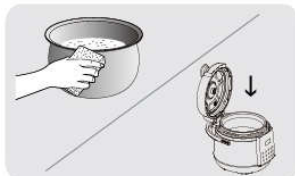
食物和水不得超过内胆最大刻度线，不得少于内胆最小刻度线，烹饪米饭时，请参照米饭刻度线。

- 做米饭时，晶瓷内胆（黑亮）会有部分粘锅底，请使用不粘内胆



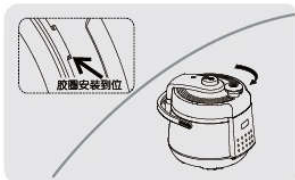
4 将内胆放入煲体内

放入前请保持内胆和发热盘的清洁及干燥，放入内胆时保证发热盘与内胆接触良好，无卡滞现象。



5 合盖

- 确认密封圈的卡扣已装入锅盖的方孔内，注意密封圈要均匀贴于锅盖内侧。
- 手握紧上盖手柄，顺时针方向旋转至合盖位置。



6 放置好限压放气阀

- 逆时针方向微旋排气盖，取下排气盖
- 将限压放气阀卡置于放气管上，确保其可自由旋转、摆动。
- 顺时针方向微旋装配上排气盖



7 检查浮子是不是落下的 (未加热工作之前浮子是落下的)



各功能保压时间及压力对照表

功能	保压时间（分钟）			压力
	清香	标准	浓郁	
米饭	11	13	15	1档
快煮饭	9	10	12	2档
五谷饭	12	15	18	4档
糙米饭	12	15	18	2档
蛋糕	/	40	/	0档
煮粥	15	20	25	3档
稀饭	9	10	12	1档
八宝粥	25	30	35	6档
宝宝粥	33	38	40	6档
炖鱼	4	5	7	2档
煲汤	18	20	25	4档
排骨	10	12	15	3档
鸡/鸭肉	9	12	15	3档
牛羊肉	20	25	30	5档
豆/蹄筋	30	35	40	6档

注1：米饭功能如果从开始加热到低压开关跳开的时间小于8分钟，则保压时间增加2分钟。

注2：如果两分钟没有任何操作，本机会进入节能模式，显示会变暗（待机保压状态除外），按下任意键，显示会恢复亮度。

烹饪食物

预约时间功能

1 按相应的功能按键选择需要主功能，使主功能指示灯处于闪烁状态。

- 预约只能在主功能选定的状态下设置
- 蛋糕功能不能设定预约时间

例：



2 在主功能选定时按下 **预约**，“预约”指示灯闪烁。



3 再次按动预约键，显示屏显示以30分钟为单位递进，设置预约时间为机器工作完成时间。

注：说明书未标注的其他烹饪功能，均可参照此功能操作方法进行操作。预约时间键支持长按，按住该键不放，超过1秒后，预约时间每0.2秒增加30分钟。



口感功能

1 按相应的功能按键选择需要主功能，使主功能指示灯处于闪烁状态。

- 口感只能在主功能选定的状态下选择
- 蛋糕功能不能选择口感

例：



2 在主功能选定时按 **口感** 键来选择口感，可选择“清香、标准、浓郁”三种口感，对应口感指示灯闪烁。

- 默认口感：标准



3 口感选择完成后，等待7s，口感指示灯常亮，电压力煲开始工作。

显示屏



压力功能

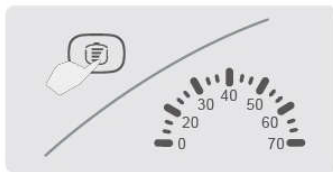
1 按相应的功能按键选择需要主功能，使主功能指示灯处于闪烁状态。

- 压力只能在主功能选定的状态下选择
- 蛋糕功能不能选择压力

例：



2 在主功能选定后按下 **压力** 键，可选择压力，对应压力的最高挡指示灯闪烁，多次按下压力键可循环选择压力。



3 压力选择完成后，等待7s，压力指示灯常亮，电压力煲开始工作。

显示屏



烹饪过程说明

选择功能后，功能指示灯闪烁，显示屏显示默认保压时间，等待7S后，显示屏显示动态跑圈；当压力到达设定压力后，显示屏显示保压时间，并开始倒计时。保压结束后，显示屏显示“F0”，机器进入冷却降压状态。降压结束后，机器自动进入保温功能，显示屏显示“b”，保温灯点亮，并提示5声。

开盖取食物

1 煮流质食物（汤、粥类等）时，请勿触碰限压放气阀或排气按钮，必须冷却至浮子落下后，方可开盖；

2 煮不含流质食物时，开盖前先按下排气按钮，进行排气，排气时请勿靠近限压放气阀，以免烫伤，待浮子落下后，方可开盖；

3 开启上盖时，用手握紧上盖手柄，逆时针方向旋转上盖至开盖位置，向上掀开上盖。



烹饪例说明

米饭、快煮饭、五谷饭、糙米饭

1 用量杯量好需要的米量并洗净，一量杯约150克；



2 洗净的米放入内胆，按照比例放入适量的水，米饭1:1-1:1.1，五谷饭1: 0.9-1:1；

- 大米量时要适当增加水量

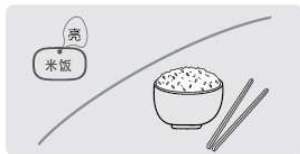


3 将内胆放入锅体；

- 参照炊前准备4
- 做米饭时，晶瓷内胆（黑亮）会有部分粘锅底，请使用不粘内胆



- 4** 合盖到位，连接好电源，选择相应功能（参照烹饪过程说明），烹饪结束后，待浮子落下，您就可以开盖享用营养健康又养生的各色米饭了。



小贴士

* 正确使用量杯：



* 五谷饭配方：粳米1杯、糯米3/4杯、玉米渣3/4杯、荞麦3/4杯、燕麦3/4杯，可根据个人喜好更改配方，更改配方时，请相应更改水量，有豆类等难熟物料的配方请先将难熟物料浸泡，浸泡时间：绿豆1-2小时、黄豆/红豆4-6小时、黑豆8-10小时。

宝宝粥、八宝粥、煲汤、煮粥、稀饭

- 1** 将烹饪所需的所有物料处理洗净后，一起放入内胆中，添加适量的水；
- 一般粥类以1:7的米水比例为宜，一般汤类以水淹没物料或者稍高于物料为宜。



- 2** 将内胆放入锅体；
- 参照炊前准备4



- 3** 合盖到位，连接好电源，选择相应功能（参照烹饪过程说明），烹饪结束后，待浮子落下，您就可以开盖享用香浓美味的食物了。



小贴士：浮子未落下时，请勿触碰限压放气阀，请勿强行开盖，以防烫伤。

炖鱼

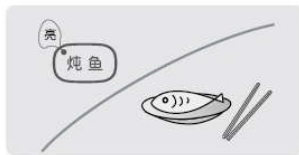
- 1** 将鱼去鳞洗净切块稍事腌制，将内胆中放入2升水（可根据个人需要调整水量），并将鱼倒入内胆中；



- 2** 将内胆放入锅体；
- 参照炊前准备4



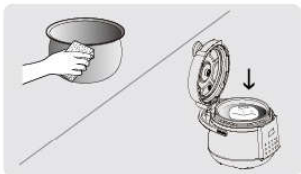
- 3** 合盖到位，连接好电源，选择相应功能（参照烹饪过程说明），烹饪结束后，待浮子落下，您就可以开盖享用香浓美味的食物了。



蛋糕

- 1** 制作蛋糕胚；
- 将打蛋器、不锈钢盆、勺充分洗净并保证干燥；
 - 取3个鸡蛋，将蛋清、蛋黄分开；
 - 在蛋黄中加入5毫升色拉油，20克细砂糖、15毫升牛奶搅匀，分次撒入50克左右低筋面粉，边撒边轻轻搅拌，面粉需要根据实际情况调节，最终制成均匀的面糊即可；
 - 在蛋清中加入5滴白醋、40克细砂糖粉，用打蛋器打至硬性发泡（即能像奶油一样堆起，即使倒过容器也不会滑落）；
 - 将蛋清泡倒入蛋黄糊中轻轻拌匀，制成蛋糕胚。

2 在内胆底部和边缘抹上色拉油，并将外部擦干净，放入锅体；



3 合盖到位，连接好电源，选择 **蛋糕** 功能，此时蛋糕功能灯闪烁，等待7S后，功能指示灯持续点亮，经过1-2分钟预热，机器发出5次“嘀”声，提示预热完成，开盖将蛋糕胚倒入预热好的内胆中，合盖到位，电压力煲进入蛋糕烹饪工作程序；



4 烹饪结束后，保温指示灯点亮，显示屏显示“b”，提示5声，您就可以开盖享用美味的蛋糕了。

小贴士

- * 做蛋糕时请使用不粘内胆（重量较轻的为不粘内胆）；
- * 打发蛋清一定要使所有用具无油无水、蛋清中不参蛋黄，才能打发到良好的效果；
- * 没有低筋面粉时可以用一般面粉加30%玉米淀粉代替；
- * 混合蛋清和蛋黄糊要小心轻拌，避免将蛋清泡破坏，影响蛋糕柔软度；
- * 如需调整蛋糕量，请按比例增减各种原料。不同容量锅适合制作不同蛋糕量：
5L 3到5个鸡蛋量
6L 3到5个鸡蛋量
- * 制作完成后尽快打开煲盖，避免冷凝水滴在蛋糕表面，开盖后冷却3-5分钟再取出蛋糕；
- * 制作蛋糕糊时可加入橙粉、咖啡等，可制作出口味更加丰富的蛋糕。

豆蹄筋、牛羊肉、鸡鸭肉、排骨

1 将烹饪所需的所有物料处理好后，一起放入内胆中，视烹饪菜目添加适量水：一般主料中含有水量较大者（如番茄、萝卜）或液体调料的量已完全覆盖过低者，可不加水或添加1杯水，否则添加1-2杯水；

2 将内胆放入锅体；
• 参照炊前准备4



3 合盖到位，连接好电源，选择相应功能（参照烹饪过程说明），烹饪结束后，待浮子落下，您就可以开盖享用美食了。



小贴士

- * 浮子未落下时，切勿强行开盖，以免烫伤；
- * “鸡鸭肉”功能适合烹饪以禽类为主料的菜肴；
- * “豆蹄筋”功能适合烹饪以猪蹄、蹄筋、肘子等难熟材料为主料的菜品和汤品，豆类烹饪前建议浸泡2-8小时；
- * “排骨”功能适合用于烹饪以排骨为主料的菜肴；
- * 一次性烹饪食材量不宜超过最大刻度线的一半，食物量大时，请选择“浓郁”口感；
- * 制作肘子等大块肉类请将原材料完全剖开并深划几刀，单块肉重量最好不要超过250克，同时选择“浓郁”口感。

清洁与保养

- 请在拔掉电源插头，产品完全冷却的状态下清洗和保养。
- 所有部件的清洁请勿使用香蕉水、汽油、去污粉、硬质刷等。

1 用干净的湿布将煲体擦拭干净，禁止直接用水冲洗和浸泡煲体，以免发生触电或短路。



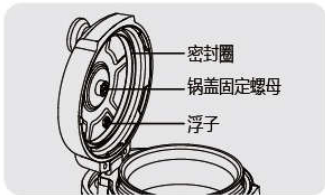
2 内胆清洗：请使用海绵等柔软清洁物品将内胆清洗干净，并将其外表面擦干。



3 用水清洗上盖内侧，包括密封圈、限压放气阀、放气管、浮子等，然后用干净的湿布擦干。



4 清洗保养完毕后请再次确认锅盖固定螺母、密封圈、限压放气阀等已正确安装。

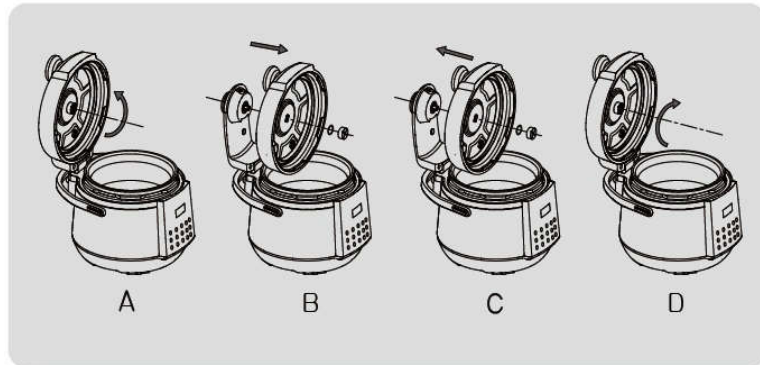


5 锅盖清洗

按操作说明将上盖正确拆卸，然后用清洁的湿布或水清洗锅盖。

附：上盖的拆装说明及图示

1. 如图A逆时针方向旋转锅盖固定螺母，拆卸下螺母。
2. 如图B取下上盖，进行清洗。
3. 如图C对准上盖的中心孔，将上盖安装回原位置
4. 如图D顺时针方向旋转锅盖固定螺母，拧紧螺母（螺母上装有环形的小密封圈，请勿丢失，以免漏气）。



产品规格表

型 号	Y-50YS31	Y-60YS31
额定电源	220V-50Hz	220V-50Hz
额定功率	1100W	1000W
额定容量	5L	6L
内胆口径	22cm	22cm
额定工作压力	70kPa	70kPa
限压压力	105kPa	105kPa
保温温度	60°C ~ 80°C	60°C ~ 80°C
产品尺寸 (mm)	305 × 349 × 314	305 × 349 × 326

执行标准

企业标准：Q/JY006-2014

维修服务规定

- 本产品执行《九阳产品保修卡》中的相关规定。
- 本产品如有故障，请不要擅自修理，建议与九阳预约维修点联系。

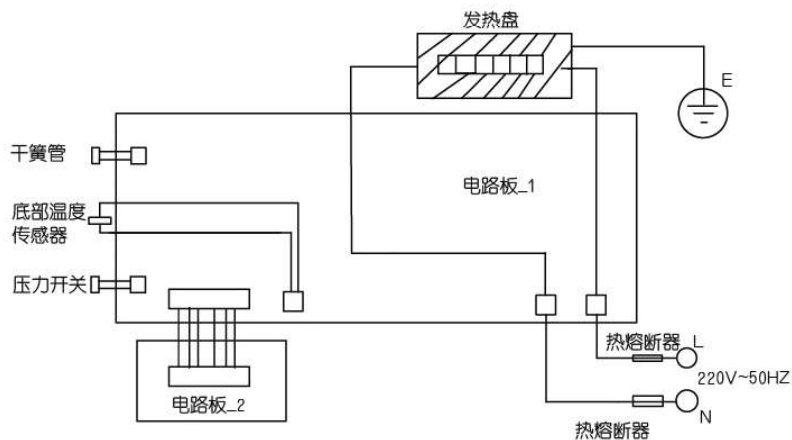
声明

本说明书中的数据由九阳研发中心数据库提供。

故障及处理方法

	故障现象	故障原因	处理方法
1	合盖困难	密封圈未放置好	放好密封圈
2	开盖困难	放气后浮子未落下	用筷子轻推浮子
		煲内有压力	等煲内压力下降浮子落下后再开盖
3	煲盖漏气	未放上密封圈	检查密封圈是否按要求放好
		密封圈粘有食物渣滓	清洁密封圈
		密封圈磨损	送维修点维修
4	浮子漏气	浮子密封圈粘有食物渣滓	清洁浮子密封圈
		密封圈磨损	更换浮子密封圈
5	浮子不能上升	煲内食物和水过少	按规定放适量的食物和水
		上盖或限压放气阀漏气	送九阳售后服务部维修
6	工作时限压放气阀强烈排气	压力控制失灵	送九阳售后服务部维修
7	通电时显示屏不亮	电源插座接触不良	请检查电源插座
		熔断器烧断	送九阳售后服务部维修
8	数码屏显示E1, 蜂鸣器报警	温度传感器开路	送九阳售后服务部维修
9	数码屏显示E2, 蜂鸣器报警	温度传感器短路	送九阳售后服务部维修
10	数码屏显示E3, 蜂鸣器报警	压力开关开路	送九阳售后服务部维修
11	数码屏显示E4, 蜂鸣器报警	压力开关短路	送九阳售后服务部维修
		胶圈长时间漏气(80分钟)	
12	数码管显示E5, 蜂鸣器报警	温度传感器失效	送九阳售后服务部维修
13	数码管显示E7, 蜂鸣器报警	合盖未到位	将锅盖旋转到合盖位置
		干簧管故障	送九阳售后服务部维修

电气原理图



装箱明细

整机	电源线	饭勺	量杯	说明书	保修卡	合格证	收水盒	标签	限压放气阀
1台	1根	1把	1个	1本	1份	1张	1个	1张	1个

压力煲产品的有害物质限制使用标识表

有害物质的名称和含量表

部件名称	有害物质					
	铅(Pb)	汞(Hg)	镉(Cd)	六价铬(Cr(VI))	多溴联苯(PBB)	多溴二苯醚(PBDE)
贴纸类(铭牌、条码等)	○	○	○	○	○	○
橡胶件(胶圈、密封胶等)	○	○	○	○	○	○
非阻燃塑料结构件(饭勺、上盖等)	○	○	○	○	○	○
玻璃陶瓷类结构件(玻璃盖等)*	○	○	○	○	○	○
内胆	○	○	○	○	○	○
标准件(螺钉、铆钉等)	○	○	○	○	○	○
不锈钢结构件(推杆等)	○	○	○	○	○	○
温度传感器*	○	○	○	○	○	○
风扇支架*	○	○	○	○	○	○
熔断器组件(熔断器等)	○	○	○	○	○	○
接地线	○	○	○	○	○	○
线束	○	○	○	○	○	○
温控器	○	○	○	○	○	○
电热器(发热盘等)	○	○	○	○	○	○
水泵*	○	○	○	○	○	○
开关、定时器*	○	○	○	○	○	×
阻燃塑料结构件(大隔热垫、插座等)	○	○	○	○	○	×
其它金属结构件(顶杆螺母等)	×	○	○	○	○	○
印刷线路板、电源线、中心盖组件(PCB板、电容、热敏电阻等)	×	○	○	○	○	×

○：表示该有害物质在该部件所有均质材料中的含量均在GB/T 26572规定的限量要求之下。

×：表示该有害物质至少在该部件的某一均质材料中的含量超出GB/T 26572规定的限量要求。

*“×”的部件表明，由于目前全球的技术和工艺水平限制而无法实现非环保类物质或元素的完全替代，后续随着技术上的改进将逐步改进。

*：表示仅部分型号产品含该部件。



有害物质限制使用标志

环保使用期限10年：表示本产品中含有的有害物质不会发生外泄或突变，用户在产品说明书所述情况下正常使用本产品不会对环境造成严重污染或对其人身、财产造成严重损害的期限。

箭头循环标志：表示本产品可回收利用。超过使用期限或经过维修无法正常工作后，不应被随意丢弃，请交由正规回收渠道以及有废弃电器电子产品处理资格的企业处理，正确的处理方法请查阅国家或当地有关旧电器电子产品的处理规定。

以上标识均依据中国有害物质限制使用管理办法及其配套标准SJ/T 11364要求执行。

本产品长期使用不会对人体产生危害，请放心使用。

售后服务

服务条款

1. 本产品执行全国新三包规定，整机包修1年。三包有效期自开具发票之日起计算，保修范围仅限家庭使用。
2. 本保修卡由顾客妥善保管，连同购机发票一起作为产品保修凭证。
3. 九阳用户尊享产品服务过程中的免费保洁、保养、检测服务。

非保修范围

1. 消费者因搬运、使用、维护、保管不当造成产品损坏；
2. 非我公司指定的维修点安装、维修造成损坏的（包括消费者自行安装或拆卸修理的）；
3. 无保修卡及有效发票或购买证明的，且无法证明属于包修期内的；
4. 发票或保修卡与实物不符或涂改的；
5. 因不可抗拒的自然灾害造成损坏的；
6. 超过包修期的；
7. 使用环境（如电压、湿度、温度、通风条件等）不符合产品说明书的表述，造成损坏的；
8. 超出九阳上门服务范围的，顾客要求必须上门的。

服务网点查询



关注九阳官方微信
享受便捷阳光服务
在线客服/售后支持/会员活动

1. 请扫描左边的官方微信二维码，进入后点击右下方的“我”，然后选择“网点查询”进入即可查询。
2. 请登录九阳网络客户服务中心：<http://kf.joyoung.com>查询。
3. 请拨打九阳阳光服务热线：400-6186-999查询。