

01-19-1309-0019-A

本企业通过ISO9001
质量管理体系认证

九阳股份有限公司
Joyoung Company Limited

济南市槐荫区美里路999号
No. 999 Meili Road, Huaiyin District, Jinan

邮编：250118
传真：400 6186 996

www.joyoung.com

阳光服务热线

400-6186-999

Joyoung 九阳

使用说明书

Operation Instruction

豆浆杯

DJ03E-A1nano(白)

DJ03E-A1nano(粉)

DJ03E-A1nano(sally)

DJ03E-A1nano(brown)



使用产品前请仔细阅读本使用说明书，并请妥善保管。

前言

尊敬的用户：

感谢您使用九阳豆浆杯。本说明书适用于DJ03E-A1nano(白)/DJ03E-A1nano(粉)/DJ03E-A1nano(sally)/DJ03E-A1nano(brown)产品，书中所有内容仅供用户使用和维护时参考，未尽事宜，欢迎向本公司的客户服务部门咨询。

本产品与食品接触配件均符合相应法律法规和标准要求，请放心使用。

愿九阳产品给您的生活带来温馨、便捷与健康。

目录

第一章 安全注意事项	1
第二章 产品部件名称	3
第三章 产品使用方法	4
第四章 清洁和保养	6
第五章 故障分析及排除	7
第六章 产品基础信息和装箱明细	8
第七章 电气原理图	8
有害物质限制使用标识表	9
食品接触材料信息表	10
食谱信息	11
售后服务	12

第一章 安全注意事项



警告：对可能导致人员危险、重伤、重大财产损失的风险要警惕。

1. 严禁将机头浸入水中。
2. 本产品中包含不可更换的锂离子电池，严禁私自拆开产品外壳，避免可能造成的电芯等损坏或其他危险。
3. 严禁任意拆解、挤压、穿刺、短路本产品或投入水、火中或置于温度高于60℃的环境中。



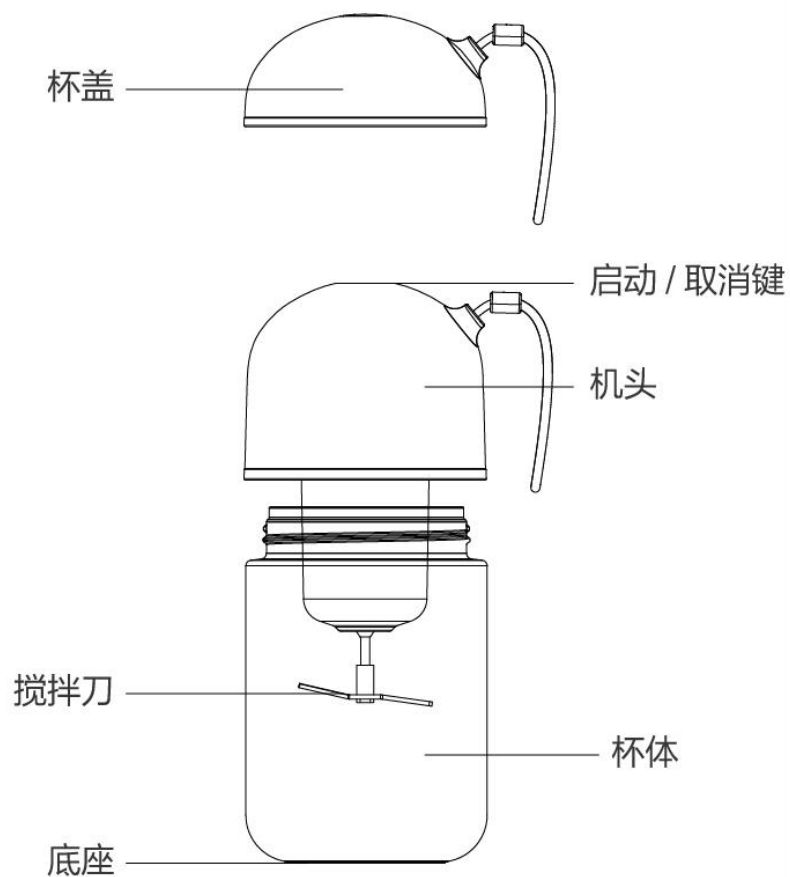
注意：对可能导致人员受伤或物品损害的风险要关注。

1. 产品工作过程中，严禁旋开机头，以免中断正常工作。
2. 本产品仅适于家庭使用，请勿作为其他用途。
3. 产品工作时，严禁接触到刀片、电机等可动部件，以免受伤害或使产品受损。
4. 搅拌工作时间：请严格按照额定工作时间操作，每次搅拌时间为40s，冷饮每次工作搅拌一次，热饮搅拌三次。
5. 严禁空转（即杯中无食材）或超量使用。
6. 搅拌香蕉等易产生泡沫的食材时，可能会导致产品堵转。
7. 本机器没有加热功能，请勿使用生黄豆或其他生料制作饮品。
8. 严禁自行拆卸或改造本产品。
9. 产品使用完毕请及时清洗，与食品接触部件请用清水进行清洗。排空杯体和清洗部件时请小

心操作，务必注意锋利的刀刃，以免割伤（可佩戴保护手套）。

10. 本产品不打算由存在肢体、感官或精神能力缺陷或缺少使用经验和知识的人（包括儿童）使用，除非有负责他们安全的人对他们进行与器具使用有关的监督或指导。应照看好儿童，确保他们不玩耍本产品。
11. 请勿将本产品置于高温、强磁、易燃易爆气体（如天然气、沼气等）等环境中，以免部件工作异常或发生火灾等事故。
12. 请勿将本产品任何部件放入洗碗机、微波炉、消毒柜或超过60℃的热水中清洗或消毒，亦勿使用其他设备加热，以免部件变形或损坏。
13. 本产品内置锂电池，需注意以下事项：
 - a. 请将本产品 $0 \sim 40^{\circ}\text{C}$ 环境中储存和使用；
 - b. 如长时间不使用，请每隔三个月充一次电，以防止电池损坏；
 - c. 在低于 10°C 环境下充电速度可能变慢，属正常现象；
 - d. 请在电量不足时及时进行充电。
14. 单击按键停止工作后请静置一段时间再开盖；
15. 制作热饮时，物料量不得超过“上限”标识
16. 机器工作过程中，请勿摇晃或倾倒杯体
17. 在废弃器具前，必须将电池从器具中取出；在取出电池时，器具必须断电；电池应安全地处置。
18. 电池取出步骤：取出密封垫，拧开螺钉，打开机壳，剪断线束，取出电池。

第二章 产品部件名称

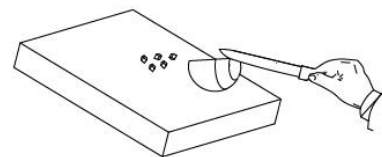


注：产品图片请以包装内实物为准！

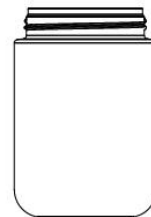
第三章 产品使用方法

在初次使用产品前，请确保电池充满电，并彻底清洗与食材接触的部件，本产品设有双重安全保护，只有机头和杯体旋紧固定，触发安全开关，此时可启动机器开始工作。

1. 食材准备：请准备好料包或食材（水果类请洗净，去皮和核，切成1立方厘米小丁）；



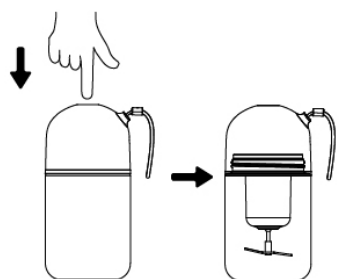
2. 将料包或食材放入杯体，加水至刻度线（轻养料包等熟制谷物食材请加入 80℃以上热开水口感更佳）



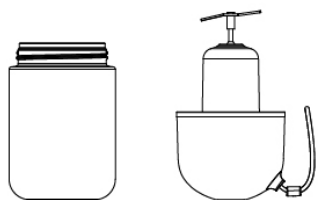
3. 旋紧机头和杯体；连接2下“启动/取消”键，开始冷饮制浆；工作过程中LED灯显示蓝色；连接3下“启动/取消”键，开始热饮制浆；工作过程中LED灯显示橙色；

注：

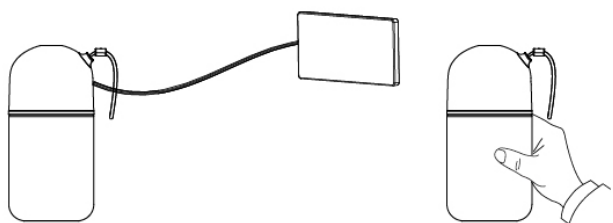
本产品每次搅拌40s；冷饮工作搅拌1次，热饮工作搅拌3次；工作中按下“启动/取消”键，停止工作。



4. 冷饮模式制浆结束后，蓝灯闪烁；热饮模式制浆结束后，橙灯闪烁；制浆结束后，对应颜色的灯闪烁，可开盖饮用；使用过程中，请将产品平放在桌面上。



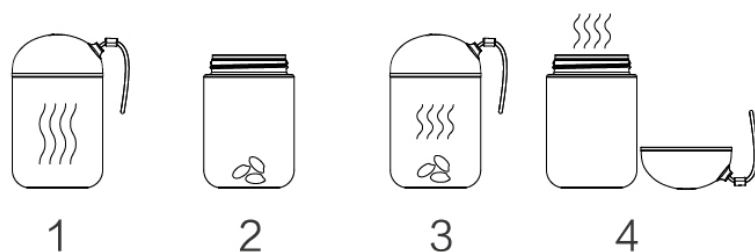
5. 请使用DC5V 1.5A及以上规格手机适配器给本产品充电，充电时，指示灯为橙色，充电完成后，指示灯变为蓝色。



5

焖烧功能

预热内胆	放入食材	静至等待	美食出壶
用100°C开水预热内胆，5分钟后倒掉。	偏硬食材需煮至半熟放入。	倒入开水旋紧杯盖，焖煮开始。	数小时后，即可开启享受你的美味。



第四章 清洁和保养

1. 清洗前请先确保刀片停止运转。
2. 请勿使用钢丝球、研磨性清洁剂或腐蚀性液体（如汽油、丙酮）清洁本产品。
3. 机头可用拧干的湿布擦拭；请勿放在水或其他液体中冲洗、浸泡或喷淋，以免器件损坏或产品漏电。
4. 杯体内部及与食品接触部件请用清水冲洗，并及时擦干或晾干。请小心操作以免割伤（可佩戴保护手套）。
5. 收纳储存时，请确保产品清洁、干燥，并放置于干燥、通风、避免阳光直接照射处。

6

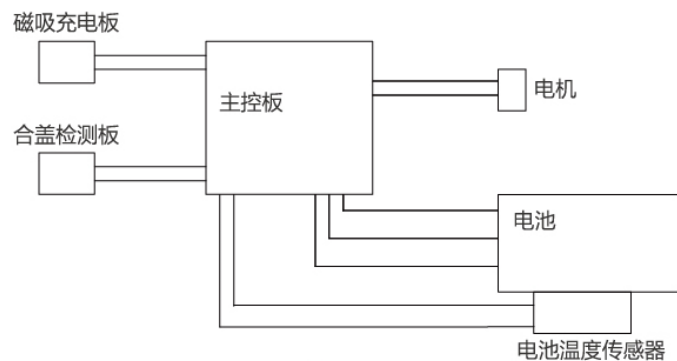
第五章 故障分析及排除

提示方案		原因说明	建议对策
紫灯闪1次	E1	开盖保护开关断开	启动前, 将杯体与机身旋紧
紫灯闪2次	E2	电量不足	及时给产品充电
紫灯闪3次	E3	电池异常	送售后服务维修
紫灯闪4次	E4	食材过多或电机异常	请按说明书正确添加食材或送售后维修
紫灯闪5次	E5	电池温度检测异常	请放置待冷却后使用
充电时无显示或橙灯闪烁	E6	充电异常	1. 检查 USB 线连接状态, 确保连接正常 2. 请使用正规渠道后买的 5V 1.5A 及以上规格的通用手机适配器给产品充电 3. 送售后服务维修

第六章 产品基础信息和装箱明细

执行标准	GB 4806.1-2016	
产品尺寸	173mm × 85.6mm × 85.6mm	
产品净重	约 760g	
技术参数	输入电压/电流	5V \equiv 1.5A
	额定工作电压/电流	7.4V \equiv 10A
	额定功率	70W
	充电时间	3h
	锂电池容量	1500mAh
	电机转速	16000-18000 转/分
	单次工作时间	制浆周期: 冷饮 40s; 热饮 3 分钟
装箱明细	满电可连续工作次数	4 次
	豆浆杯	1 台
	说明书	1 本
	数据线	1 根
	杯盖	1 个
	兑奖券	1 张

第七章 电气原理图



有害物质限制使用标识表

有害物质的名称和含量表

部件名称	有害物质					
	铅 (Pb)	汞 (Hg)	镉 (Cd)	六价铬 (Cr(VI))	多溴联苯 (PBB)	多溴二苯醚 (PBDE)
橡胶件(密封垫等)	○	○	○	○	○	○
与食品接触金属件(杯体等)	○	○	○	○	○	○
与食品接触标准件(螺钉、螺母等)	○	○	○	○	○	○
与食品接触塑料件(杯盖、上盖等)	○	○	○	○	○	○
阻燃塑料结构件(电机支架、线路板盒等)	○	○	○	○	○	×
其它金属结构件(轴承、装饰件等)	×	○	○	○	○	○
电器件、印刷线路板组件(PCB板、线束等)、电机、充电线、线束	×	○	○	×	○	×
电池	×	○	○	○	○	○

○:表示该有害物质在该部件所有均质材料中的含量均在GB/T 26572规定的限量要求之下。
 ×:表示该有毒有害物质至少在该部件的某一均质材料中的含量超出GB/T 26572规定的限量要求。“×”的部件表明,由于目前全球的技术和工艺水平限制而无法实现非环保类物质或元素的完全替代,后续随着技术上的改进将逐步改进。



环保使用期限10年:表示本产品中含有的有害物质不会发生外泄或突变,用户在产品说明书所述情况下正常使用本产品不会对环境造成严重污染或对其人身、财产造成严重损害的期限。

箭头循环标志:表示本产品可回收利用。超过使用期限或经过维修无法正常工作后,不应被随意丢弃,请交由正规回收渠道以及有废弃电器电子产品处理资格的企业处理,正确的处理方法请查阅国家或当地有关旧电器电子产品的处理规定。

有害物质限制使用标志

以上标识均依据中国有害物质限制使用管理办法及其配套标准SJ/T 11364要求执行。本产品长期使用不会对人体产生危害,请放心使用。

● 本产品内置有充电电池,如需更换,请送当地售后服务部门进行维修。充电电池含有污染环境的物质,当您决定废弃本产品时,请交由有相关资质的部门回收。

食品接触材料信息表

请根据说明书要求正常使用本产品。本产品符合相应食品安全国家标准要求,食品接触材料及其执行标准的符合性信息说明如下:

食品接触用材料		执行标准	符合标准情况
金属	不锈钢06Cr19Ni10 (钢杯体、刀片等)	GB 4806.9-2016	符合
	不锈钢Y12Cr18Ni9 (刀轴)	GB 4806.9-2016	符合
	不锈钢14Cr17Ni2 (电机轴)	GB 4806.9-2016	符合
塑料	PP聚丙烯(杯盖、下盖等)	GB 4806.7-2016	符合
橡胶	橡胶(密封圈、轴封套等)	GB 4806.11-2016	符合

本系列产品包含以上食品接触材料,部分机型可能不含个别材料,以实际产品为准!

食谱信息

食谱	食材
轻养料包	料包一包，加 80℃以上热开水至刻度线
每日坚果	每日坚果一包，牛奶一盒
果汁	1. 香蕉 50g（半根）切丁，牛奶 (250mL) 2. 120g 梨加水至刻度线

售后服务

服务条款

1. 本产品执行全国新三包规定，整机包修1年。三包有效期自开具发票之日计算，三包范围仅限家庭使用。
2. 购机发票作为产品三包凭证。
3. 九阳用户尊享产品服务过程中的免费保洁、保养、检测服务。

非三包范围

1. 消费者因搬运、使用、维护、保管不当造成产品损坏；
2. 非我公司指定的维修点安装、维修造成损坏的（包括消费者自行安装或拆卸修理的）；
3. 无有效发票或购买证明的，且无法证明属于三包期内的；
4. 发票与实物不符或涂改的；
5. 因不可抗拒的自然灾害造成损坏的；
6. 超过三包期的；
7. 使用环境（如电压、湿度、温度、通风条件等）不符合产品说明书的表述，造成损坏的；
8. 超出九阳上门服务范围的，顾客要求必须上门的。

服务网点查询

1. 请在微信中搜索“九阳”并关注，进入后点击右下方的“我”，然后选择“网点查询”进入即可查询。
2. 请登录九阳网络客户服务中心：<http://kf.joyoung.com> 查询。
3. 请拨打九阳阳光服务热线：400-6186-999查询。