



## 目 录

前言	1
产品规格表	1
安全使用注意事项	2-5
各部件名称	6-7
炊前准备	7-8
烹饪食物	8-10
电气原理图	11
装箱明细	11
清洁与保养	12
执行标准	12
故障及处理方法	13
有害物质限制使用标识表	14
食品接触材料信息	15
售后服务	16

## 前 言

九阳IH电磁压力煲产品是九阳公司开发的一种新型炊具，集普通压力锅、电饭煲、焖烧锅的优点于一体，并弥补了许多锅具的不足。

九阳IH电磁压力煲产品具有控压精准稳定、可调节烹饪时间、预约时间等特点（部分产品包含以上功能），可按您的个人需求调节烹饪压力及口感，使烹饪效果更加理想。煲内压力可达70kPa，烹饪速度快，省时方便。更设有多重安全保护装置，使用更加安全可靠。

本产品具有造型新颖，技术先进，功能丰富、操作简便、安全可靠、高效节能、营养烹饪、使用寿命长等优势特点，是现代家庭理想的炊具，也是普通压力锅、电饭煲、焖烧锅等的升级换代产品。

特别说明：

- 1、本说明书上所有内容均经过认真核对，如有任何印刷错漏或内容上的误解，可向本公司咨询。
- 2、产品如有更新，恕不另行通知。

## 产品规格表

型 号	Y-50Q5
额定功率	1300W
额定电压	220V
额定频率	50Hz
额定容量	5.0L
内胆口径	22cm
额定工作压力	70kPa
限压压力	105kPa
保温温度	60℃~80℃

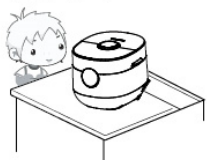
## 安全使用注意事项

- 此注意事项是关于防止对您及他人造成危害、损伤等安全方面的重要内容，请务必遵守。
- 无视下表标识，错误使用产品，有可能导致人员伤亡及造成物质损失。
- 以下为本文中标识的含义：

⊘ 绝对禁止操作项    ⚠ 必须遵循操作项    Ⓜ 日常注意操作项

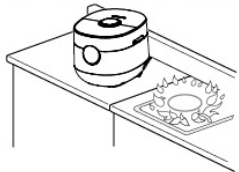
## 危险

- ⊘ 请放置于儿童不能触及的地方，禁止儿童单独操作，以免触电或烫伤。
- ⊘ 禁止在产品内部或缝隙中插入金属屑、铁丝、针等异物，否则会引起触电或工作异常。



## 警告

- ⚠ 在清洗、移动、检修、产品出现故障时，为防止漏电或意外启动，请务必拔掉电源插头。
- ⚠ 电源线或插头破损，插座松动时，请不要使用，以免造成触电、着火。
- ⚠ 请勿将本产品直接放在火上或任何靠近热源、火源的地方，否则产品会受到损坏或发生故障，甚至发生危险。
- ⚠ 请不要将本产品放在不平稳、潮湿、高温、光滑、不耐热（如塑料台布、棉布、地毯等）的台面上，以免触电、起火、脱落等造成伤害事故和财产损失。



## 警告

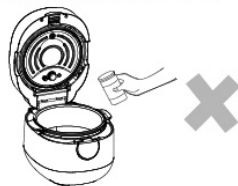
- ⚠ 必须定期检查安全阀、浮子阀、限压放气阀，确保不被堵塞、不添加任何重物或用其它物体替代，以免引起机器故障，造成人身伤害、财产损失。
- ⚠ 请勿使用九阳专用内胆以外的其他内胆，以防造成机器漏气、泄压等异常。内胆不能放在其他器具上加热，否则会导致变形、损坏。



- ⚠ 本产品是电机控制自动开盖产品，产品通电后，上盖把手自动转动属于正常现象，严禁强行扭转上盖把手，以免损坏电机。

- ⚠ 煲体禁止用水冲洗和浸泡，以免发生触电或短路。

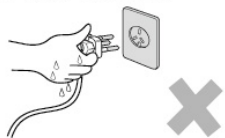
- ⚠ 不要将任何袋装、罐装或瓶装物品放入本产品内加热，否则有爆炸的危险。



## 注意

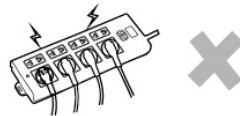
- Ⓜ 工作电源使用220V~50Hz交流电，不得使用其他电源，否则会损坏元器件或引起火灾、触电等事故。
- Ⓜ 请单独使用10A及以上的专用电源插座，勿与其他大功率电器同时共用同一插座，以免出现电流过大引起火灾。

- Ⓜ 不可用湿手插、拔插头，否则会引起触电或受伤。



- Ⓜ 请勿烹饪酸性食品(pH < 5)

- Ⓜ 插头插到插座时，必须插到底，否则会因接触不良而导致元件过热烧坏，引发短路或火灾等危险。

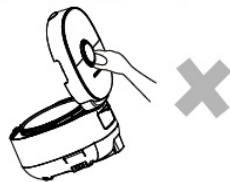


## 注意

- ❗ 拔下插头时，必须握住插头柄，不能拉扯电源线，否则易损伤电源线。
- ❗ 如果电源软线损坏，必须用专用软线或从其制造商或维修部买到的专用组件来更换。
- ❗ 请不要用于本产品功能以外的用途，以免造成机器损坏或人身伤害。
- ❗ 确保电源线不会与尖锐的边缘、毛边、其他突出尖锐物或表面高热的物品接触。这可能引起漏电，造成触电或火灾。
- ❗ 工作过程中停电时，请拔下插头，来电后重新操作。
- ❗ 本产品仅供在室内使用，不可在潮湿的地方和户外使用，以防触电和器件老化造成损害事故。
- ❗ 打开包装后，请即刻将塑料袋放入垃圾桶，以免儿童玩耍，造成窒息的危险。
- ❗ 装有心脏起搏器的人士或助听器、植入耳蜗的使用者在使用本产品时，请咨询授权医疗人员并参考医疗设备提供的说明。
- ❗ 不使用时，请拔下电源线插头，以防短路、器件老化引发自燃等。
- ❗ 使用前，必须确保电源线与主机连接可靠，否则会因接触不良导致器件损坏打火，引发火灾等危险。
- ❗ 本产品为I类器具，插座接地线需保持良好接地。
- ❗ 本产品仅作为家庭使用。任何商业用途、不适当用途或未遵守本说明书使用引起的故障均不在保修之列，此等故障引发的事故或伤害本公司均不负任何责任。
- ❗ 本器具不能在外接定时器或独立的遥控控制系统的方式下运行。
- ❗ 工作过程中，请勿搬移产品。
- ❗ 本产品不适用下列人士：感官或心理功能障碍者、缺乏相关经验或知识者（包括儿童）等人群使用。除非他们在专业人士的监督和指导下使用本产品。应照看好儿童，确保他们不玩耍本产品。
- ❗ 本产品仅限于中国大陆海拔2000米以下地区使用。

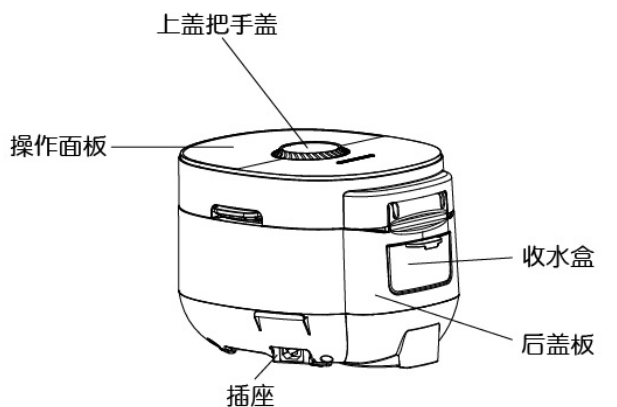
## 注意

- ❗ 产品发生故障请送九阳售后服务部维修，切勿自行拆卸产品或更换配件，以免引起火灾，触电或受伤。
- ❗ 烹饪时，食物量不能超过最高刻度线，否则有可能煮不熟、糊锅、喷溅等现象，造成人身伤害、财产损失。
- ❗ 烹饪过程中，请勿接触上盖、蒸汽口，以免烫伤。
- ❗ 内胆底部和线盘表面有异物时请及时清除后使用，以免造成机器工作异常。
- ❗ 为避免密封圈老化引起伤害事故，请定期检查密封圈，若存在破损、变形、漏气等现象，请及时到九阳售后服务部购买、更换。
- ❗ 机器进入保温或待机后方可打开容器。
- ❗ 必须对压力调节器的蒸汽排出管道做定期检查，以确保其不被堵塞。
- ❗ 直到压力充分释放后，方可打开容器。
- ❗ 使用前，确认密封圈已安装到位，防止使用过程中漏气。
- ❗ 烹饪过程中，如果机器侧壁有大量蒸汽排出，应立即停止使用，以免烫伤，并按“煲盖漏气”故障处理或送九阳售后服务部维修。
- ❗ 搬移产品时，请端煲体底部隐藏把手，切勿直接提上盖，以免上盖与煲体脱离，产品落下造成人身伤害。



## 各部件名称

### 1. 各部件名称



## 2. 操作面板

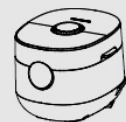


### 炊前准备

**1** 检查收水盒是否已安装在后盖板上。



**2** 开盖  
• 确认上盖是否在开盖标志位置，如果在开盖标志位置，然后推动按钮，上盖会自动弹开。

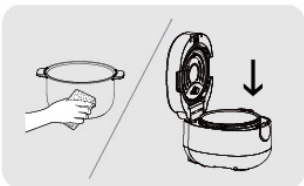


**3** 取出内胆，将食物和水放入内胆中  
• 食物和水不得超过内胆相对应食物的最高刻度线，不得少于内胆最小刻度线。烹饪米饭时，请参照米饭刻度线。例如：米饭功能，使用量杯装了2杯米放入内胆，那么将水加到米饭水位线“2”即可。



## 4 将内胆放入煲体内

- 放入前请保持内胆和电磁线盘清洁及干燥，放入内胆时保证线盘表面与内胆接触良好，无卡滞现象。



## 5 合盖

- 合上上盖，选择对应功能，按“开始”即可。机器会根据烹饪功能自动合上上盖把手。  
注：严禁热锅下强行用力按压盖子。



### 烹饪食物

#### 功能选择

## 1 米饭

- 按此键可循环选择“标准饭”，“快煮饭”，“杂粮饭”，“糙米饭”烹饪功能。

- 标准饭
- 快煮饭
- 杂粮饭
- 糙米饭



## 2 煮粥

- 按此键可循环选择“白米粥”，“八宝粥”，“小米粥”，“稀饭”烹饪功能。

- 白米粥
- 八宝粥
- 小米粥
- 稀饭



## 3 炖肉

- 按此键可循环选择“肉/排骨”，“牛羊肉”，“鸡鸭肉”，“蹄筋”烹饪功能。

- 肉/排骨
- 牛羊肉
- 鸡鸭肉
- 蹄筋



## 4 煲汤

- 按此键可循环选择“骨肉汤”，“羊肉汤”，“滋补汤”，“甜品汤”烹饪功能。

- 骨头汤
- 羊肉汤
- 滋补汤
- 甜品汤



## 5 开始

- 选择好功能后，按下此键，机器开始烹饪。
- 如果有设置预约，按下此键机器开始预约倒计时。



## 6 保温/取消

- 在待机状态，按下此键可以进入保温状态，保温开始计时；
- 在其他任何状态，按下此键1s可以进入待机状态；
- 米饭类功能保温时间为5小时，其他功能保温时间为24小时，保温结束后自动进入待机。



待机状态

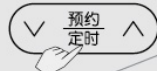
保温状态

#### 定时功能

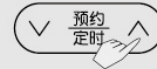
- 选择想要进行的烹饪功能，此时“定时”灯开始闪烁，表示可以调整烹饪时间。例如：屏幕显示定时时间“28”表示，按下“开始”后机器的烹饪时间，此时间为预估时间，不同食物量时间会有差别，以实际时间为准。



- 按时间调整键，定时时间以1分钟间隔调整，长按时间会快速调整。



- 本机带有偏好设置功能，当您调整过烹饪时间，烹饪流程完毕后，机器会自动将您本次设定时间替换默认时间。但是当您设定时间超过或低于默认时间的10分钟，机器将不会记录。



## 预约功能

**1** 选定功能后，按下预约键来设置，此时预约灯闪烁，表示可以调整时间。预约只能在功能选定后来选择例如：屏幕显示预约时间“02:00”表示，2个小时烹饪完成。预约时间范围：“02:00—24:00”小时。

**2** 按时间调整键，预约时间以30分钟间隔调整，长按时间会快速调整。

**3** 如果想再次修改定时时间，请再次点“定时”键，此时“预约”灯常亮，“定时”灯闪烁，表示可以调整定时时间，并且之前调整的预约时间已经保留。



## 烹饪过程说明

例如选择骨头汤功能后，功能指示灯点亮，定时灯闪烁，按时间调整键调整时间，按开始键后，功能指示灯常亮，可开盖指示灯熄灭，显示屏动态跑圈，机器顶部上盖把手自动旋转合盖，合盖完成后机器开始加热。当压力达到设定压力后，机器开始沸腾排气，显示屏显示倒计时。直到倒计时结束，进入降压过程，界面显示“F”。当降压完成后，上盖把手会自动旋转开盖。盖子打开完成，自动进入保温，可开盖指示灯点亮。此时只要按下开盖按钮，您就可以开盖享受美味的食物了。

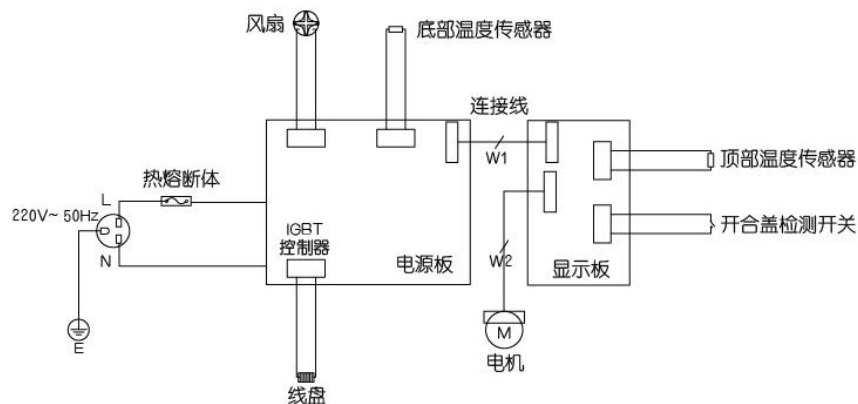
## 烹饪完成

当烹饪完成后，除了粥类功能，机器会自动进行排气，界面显示“F”，当机器内部压力排空时，机器会自动打开上盖把手，并进入保温状态，可开盖指示灯点亮。此时想要打开盖子，只需推一下开盖按钮即可。

## 开盖取食物

本机全程自动开合上盖把手，非故障报警情况下，请勿手动强行旋转上盖把手。烹饪完成后，推一下开盖按钮，上盖将自动弹起。

## 电气原理图



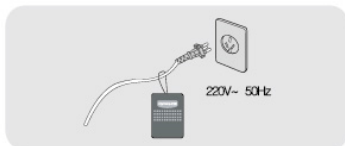
## 装箱明细

整机	电源线	量杯	说明书	合格证
1台	1根	1个	1本	1张

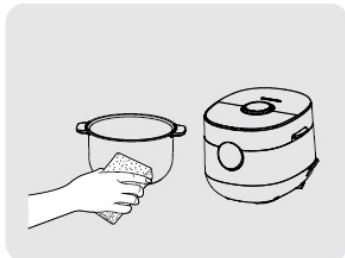
## 清洁与保养

- 请在拔掉电源插头，产品完全冷却的状态下清洗和保养。
- 所有部件的清洁请勿使用香蕉水、汽油、去污粉、硬质刷等。

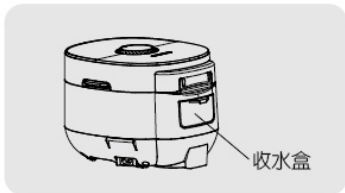
**1** 使用后请及时清洗，清洗前请拔下电源线插头。



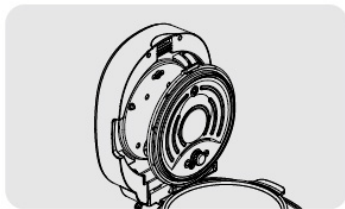
**2** 请用湿布将煲体擦拭干净，禁止直接用水冲洗和浸泡煲体，以免发生触电或短路。



**3** 内胆清洗：请使用海绵等柔软清洁物品清洗内胆，并擦干内胆外表面。



**4** 收水盒清洗：将收水盒拆下清洗，用干净湿布擦干收水盒与后盖板。



**5** 推动内盖推杆，取下可拆盖清洗，将可拆盖插入锅盖下方凹槽，向锅盖方向压牢固定即可安装到位。

## 执行标准

Q/JY 006-2017

声明：本说明书的数据由九阳研发中心数据库提供。

## 故障及处理方法

	故障现象	故障原因	处理方法
1	合盖困难	煲内有压力	待煲内压力下降或按住手动排气键再合盖
2	开盖困难	煲内有压力	待煲内没有压力后再开盖
3	上盖漏气	密封圈粘有食物渣滓	清洁密封圈
		密封圈磨损	送九阳售后服务部维修
4	工作时限压放气阀强烈排气	机器处于高压沸腾状态	正常现象
5	通电时显示屏不亮	电源插座接触不良	请检查电源插座
		熔断器烧断	送九阳售后服务部维修
6	屏幕显示“E0”	主控电路故障	送九阳售后服务部维修
7	屏幕显示“E1”	底部传感器开路	送九阳售后服务部维修
8	屏幕显示“E2”	底部传感器短路	送九阳售后服务部维修
9	屏幕显示“E3”	顶部传感器开路	送九阳售后服务部维修
10	屏幕显示“E4”	顶部传感器短路	送九阳售后服务部维修
11	屏幕显示“E5”	底部传感器温度无变化或失效	送九阳售后服务部维修
12	屏幕显示“E6”	未放锅具	请放入锅具
13	屏幕显示“E7”	未合盖到位	等待机器降温后重新上电
14	屏幕显示“E8”	电网电压过高	电网电压不稳定，待电压稳定后可恢复
15	屏幕显示“E9”	电网电压过低	
16	屏幕显示“E10”	IGBT超温，风扇不转	送九阳售后服务部维修
17	屏幕显示“E11”	机器长时间漏气	送九阳售后服务部维修
18	屏幕显示“E12”	电源板和显示板通讯故障	送九阳售后服务部维修
19	屏幕有水雾	气温偏低或初期使用，面板内水汽遇冷凝结，此现象在使用数次后会自动消失	如频繁出现，送九阳售后服务部维修



## IH电磁压力煲产品的有害物质限制使用标识表

有害物质的名称和含量表

部件名称	有害物质					
	铅(Pb)	汞(Hg)	镉(Cd)	六价铬(Cr(VI))	多溴联苯(PBB)	多溴二苯醚(PBDE)
贴纸类(铭牌、条码等)	○	○	○	○	○	○
橡胶件(胶圈、密封圈等)	○	○	○	○	○	○
非阻燃塑料结构件(饭勺、上盖等)	○	○	○	○	○	○
内胆	○	○	○	○	○	○
不锈钢结构件(推杆等)	○	○	○	○	○	○
温度传感器	○	○	○	○	○	○
熔断器组件(熔断器等)	○	○	○	○	○	○
风扇支架	○	○	○	○	○	○
接地线	○	○	○	○	○	○
线缆	○	○	○	○	○	○
水泵*	○	○	○	○	○	○
电热器(发热带等)*	○	○	○	○	○	○
电磁网、开关*	○	○	○	○	○	×
阻燃塑料结构件(线盘支架、插座等)	○	○	○	○	○	×
标准件(螺钉、转轴等)	○	○	○	×	○	○
其它金属结构件(顶杆螺母等)	×	○	○	○	○	○
印刷线路板、电源线、中心盖、电磁线圈组件(PCB板、电容、热敏电阻等)	×	○	○	○	○	×

○：表示该有害物质在该部件所有均质材料中的含量均在GB/T 26572规定的限量要求之下。

×：表示该有毒有害物质至少在该部件的某一均质材料中的含量超出GB/T 26572规定的限量要求。

\*“×”的部件表明，由于目前全球的技术和工艺水平限制而无法实现非环保类物质或元素的完全替代，后续随着技术上的改进将逐步改进。

•：表示仅部分型号产品含该部件。



有害物质限制使用标志

环保使用期限10年：表示本产品中含有的有害物质不会发生外泄或突变，用户在产品说明书所述情况下正常使用本产品不会对环境造成严重污染或对其人身、财产造成严重损害的期限。

箭头循环标志：表示本产品可回收利用。超过使用期限或经过维修无法正常工作后，不应被随意丢弃，请交由正规回收渠道以及有废弃电器电子产品处理资格的企业处理，正确的处理方法请查阅国家或当地有关旧电器电子产品的处理规定。

以上标识均依据中国有害物质限制使用管理办法及其配套标准SJ/T 11364要求执行。本产品长期使用不会对人体产生危害，请放心使用。

## IH电磁压力煲食品接触材料信息

请根据说明书要求正常使用本产品。

本产品符合相应食品安全国家标准要求，食品接触材料及其执行标准的符合性信息说明如下：

	食品接触用材料	执行标准	符合标准情况	备注
金属	不锈钢06Cr19Ni10(螺钉、垫片、测温器等)	GB 4806.9-2016	符合	
	不锈钢10Cr17(锅盖、蒸笼等)	GB 4806.9-2016	符合	
	不锈钢022Cr19Ni10(测温器等)	GB 4806.9-2016	符合	
	铝合金基材(材料成分: Si、Fe、Cu、Mn、Mg、Ni、Zn、Ti 分别不大于0.6%、0.7%、0.3%、1.5%、0.8%、0.05%、0.2%、0.15%)(聚四氟乙烯涂层,内胆)	GB 4806.9-2016	符合	
	铝合金3003基材(聚四氟乙烯涂层,内胆)	GB 4806.9-2016	符合	
	铝合金YL101基材(聚四氟乙烯涂层,内盖)	GB 4806.9-2016	符合	
	铝合金6061(浮子螺母等)	GB 4806.9-2016	符合	
	冷轧钢板DC01基材(搪瓷涂层,内胆)	GB 4806.9-2016	符合	
	冷轧钢板DC01基材(聚四氟乙烯涂层/搪瓷涂层,内胆)	GB 4806.9-2016	符合	
	冷轧钢板DC01基材(聚四氟乙烯涂层,内胆)	GB 4806.9-2016	符合	
塑料	PP(量杯、饭勺等)	GB 4806.7-2016	符合	
	PC(量杯、饭勺等)	GB 4806.7-2016	符合	
涂层	聚四氟乙烯涂层(铝合金基材,内胆)	GB 4806.10-2016	符合	
	聚四氟乙烯涂层(铝合金3003基材,内胆)	GB 4806.10-2016	符合	
	聚四氟乙烯涂层(铝合金YL101基材,内盖)	GB 4806.10-2016	符合	
	聚四氟乙烯涂层(冷轧钢板DC01基材,内胆)	GB 4806.10-2016	符合	
	聚四氟乙烯涂层(搪瓷涂层/冷轧钢板DC01基材,内胆)	GB 4806.10-2016	符合	
	搪瓷涂层(冷轧钢板DC01基材,内胆)	GB 4806.3-2016	符合	
	橡胶(密封圈等)	GB 4806.11-2016	符合	
	玻璃(锅盖等)	GB 4806.5-2016	符合	

产品安全使用说明：请勿烹饪酸性食品(pH<5)。

本系列产品包含以上食品接触材料，部分机型可能不含个别材料，以实际产品为准！

## 售后服务

### 服务条款

1. 本产品执行全国新三包规定，整机包修1年。三包有效期自开具发票之日计算，三包范围仅限家庭使用。
2. 购机发票作为产品三包凭证。
3. 九阳用户尊享产品服务过程中的免费保洁、保养、检测服务。

### 非三包范围

1. 消费者因搬运、使用、维护、保管不当造成产品损坏；
2. 非我公司指定的维修点安装、维修造成损坏的（包括消费者自行安装或拆卸修理的）；
3. 无有效发票或购买证明的，且无法证明属于三包期内的；
4. 发票与实物不符或涂改的；
5. 因不可抗拒的自然灾害造成损坏的；
6. 超过三包期的；
7. 使用环境（如电压、湿度、温度、通风条件等）不符合产品说明书的表述，造成损坏的；
8. 超出九阳上门服务范围的，顾客要求必须上门的。

### 服务网点查询

1. 请在微信中搜索“九阳”并关注，进入后点击右下方的“我”，然后选择“网点查询”进入查询即可。
2. 请登录九阳网络客户服务中心：<http://kf.joyoung.com>查询。
3. 请拨打九阳阳光服务热线：400-6186-999查询。